

# R E V A R A

reduziert · stilprägend · leistungsstark

# DIE REVARA ...

Öffentliche Plätze und Gebäude erfordern Lichtkonzepte, die mehr und mehr funktional und attraktiv zugleich sind.

Die REVARA von Hess: Eine Leuchte, die diesen Anforderungen mehr als gerecht wird – am Tag und in der Nacht.

## ... ATTRAKTIV AM TAG ...

Das Design überzeugt durch eine schlanke, reduzierte Form – und stilprägende Elemente zugleich. Die für die Leuchte charakteristische Rippenstruktur, das ganz bewusst als sichtbares Element und von einem Gewebeslauch eingefasste Anschlusskabel oder auch die Verwendung gleicher Radien bilden markante Designmerkmale – die für ein äußerst attraktives und stimmiges Erscheinungsbild sorgen.

## ... EINFACH IN DER HANDHABUNG ...

Die REVARA ist durch und durch raffiniert und durchdacht konzipiert. So kann die Leuchte sehr einfach geöffnet und sowohl die Elektrik-Einheit, das Glas oder auch die Dichtung problemlos getauscht werden – ohne dass ein Werkzeug benötigt wird. Und durch die Anbindung an Masten mit einem Zopfdurchmesser von 76mm und 60mm ist die Leuchte obendrein vielseitig einsetzbar.

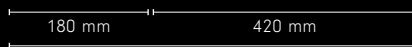
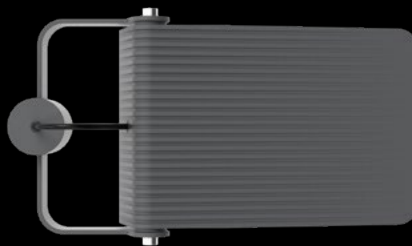
## ... LEISTUNGSFÄHIG BEI NACHT!

Apropos vielseitig. Mit einer Systemleistung von bis zu 97 Watt ist die REVARA für Lichtpunkthöhen zwischen 4,5m und 8m ideal geeignet. Eine Vielzahl an Optiken sowie die Möglichkeit, unterschiedlichste Dimm- und Steuerungssysteme anzubinden, sorgen für ein Höchstmaß an Leistungsfähigkeit, Flexibilität und Effizienz.



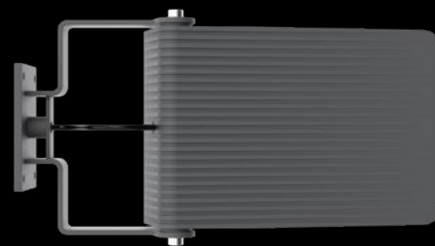
# DIE REVARA-FAMILIE ...

REVARA L 600



REVARA L 600

REVARA WL 600

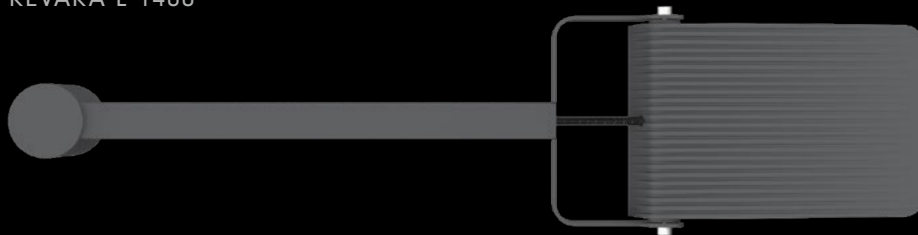


... ist vom Start weg in 3 Varianten erhältlich:

Als Auslegerleuchte, Auslegerleuchte mit langem Ausleger und als Wandauslegerleuchte. Und als weitere Variante wird es die REVARA auch als Pollerleuchte geben.

Als komplette Familie ist die REVARA damit ideal geeignet, urbane Räume in einem einheitlichen und stimmigen Gesamtbild zu gestalten.

REVARA L 1400



REVARA L 1400

# DIE HIGHLIGHTS

Anspruchsvolles Design trifft hohe Funktionalität. Die REVARA vereint das Beste beider Welten. Ein hoher gestalterischer Anspruch geht einher mit vielen technischen Raffinessen und einer Einfachheit, die bei der Montage und der Wartung der Leuchte mehr als überzeugen.

Überzeugen auch Sie sich vom durchdachten Konzept der REVARA:

- ✓ **Werkzeuglos zu öffnendes Gehäuse -**  
lediglich über einen Druckknopf mit auslösender Selbstsicherung und Verschlussperre
- ✓ **Werkzeuglos herunterklapp- und wechselbare Elektrik -**  
durch das Abklappen wird die Elektrik automatisch spannungsfrei
- ✓ **Werkzeuglos wechselbare Vorschaltgeräte**  
(bei heruntergeklappter Elektrik)
- ✓ **Breites Angebot an Systemleistungen -**  
Leistungsangebot reicht von 21-97 Watt
- ✓ **Ideal für Lichtpunkthöhen von 4,5m-8m**
- ✓ **Schrittweise Verstellung des Anstellwinkels -**  
Winkel von 0°-30° über seitliche Fixierung einstellbar
- ✓ **Vielzahl an Optiken -**  
für nahezu jede Anforderung



# DIE REVARA L 600 BASIC

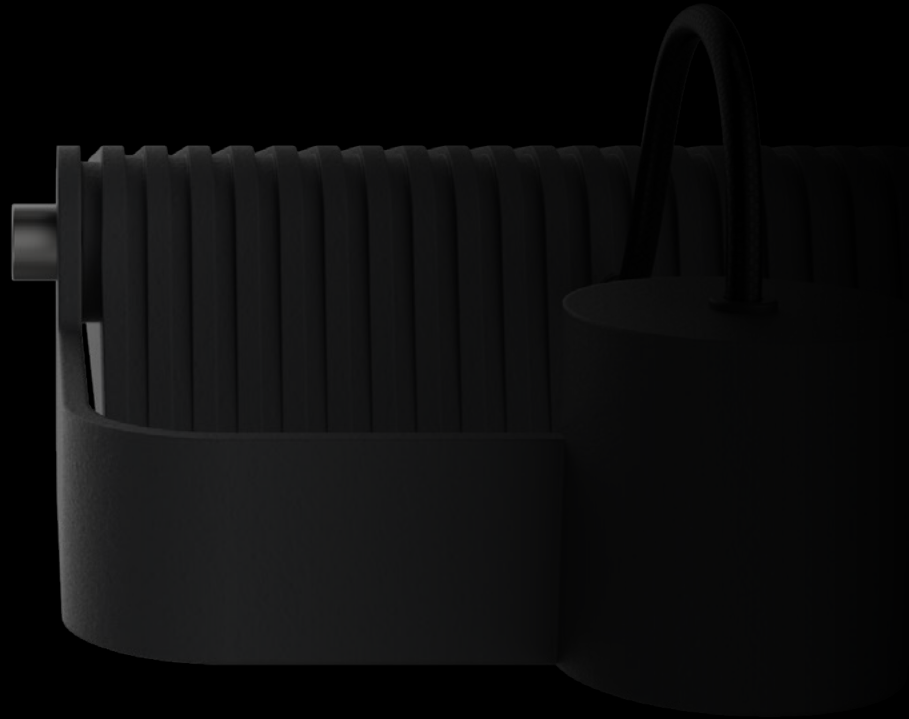
Den Einstieg in die Welt der REVARA stellt die REVARA L 600 BASIC dar. Für besonders preissensitive Projekte konzipiert hat diese Variante bereits alles Wichtige an Bord – um urbane Räume auf attraktive Art und Weise zu gestalten.

Die Ausstattung der REVARA L 600 BASIC umfasst:

- ✓ **Leuchtenfarbe in attraktivem DB703**
- ✓ **Lichtfarbe wahlweise 1800K, 2700K, 3000K oder 4000K**
- ✓ **Wahlweise Schutzklasse I oder II**
- ✓ **Systemleistung reicht von 21–50 Watt**
- ✓ **Lichttechnik LEVO3 in drei verschiedenen Optiken: O1, O3 und O7**
- ✓ **Mit einfachem Werkzeug zu öffnen und zu warten**
- ✓ **Dimmbar über AstroDim und DALI**



Hess GmbH Licht + Form  
Lantwattenstraße 22  
D-78050 Villingen-Schwenningen  
Tel.: + 49 (0) 7721 920-0  
E-Mail: [hess@hess.eu](mailto:hess@hess.eu)  
[www.hess.eu](http://www.hess.eu)



© Hess GmbH Licht + Form  
10/2021

Technische Änderungen vorbehalten.