

DALVIK

Votre ville l'aimera ...

.hess

DALVIK

Votre ville aimera ...



DALVIK S



Laissez-vous inspirer.
www.hess.eu/dalvik



Focus Open 2014



DALVIK R

... sa polyvalence ...

éclairage des rues, des chemins et des places publiques

page 4 et suiv

... son design ...

esthétique, harmonie et individualité

page 6 et suiv

... sa flexibilité ...

adaptateurs pour différents mâts

page 8

... sa fonctionnalité et sa technique ...

appareillages, systèmes de gradation, données techniques

page 9 et suiv

DALVIK POLYVALENCE

DALVIK. Le luminaire design à technologie LED
pour tous les projets urbanistiques – de Hess.

Quelles sont vos attentes ?

Voulez-vous éclairer des rues ?

Voulez-vous éclairer des chemins ?

Voulez-vous éclairer des places ?

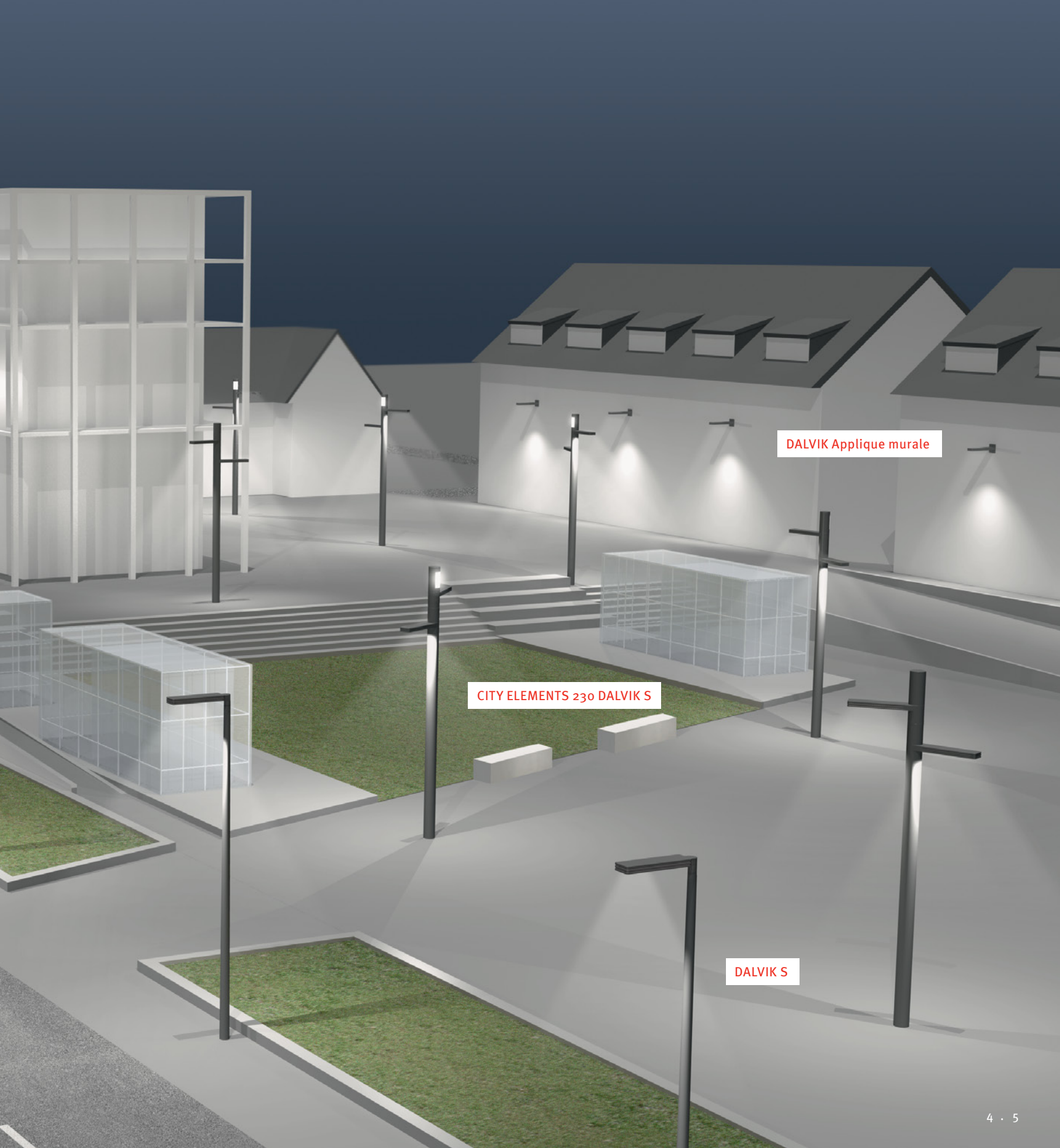
Dans un ensemble harmonieux ?

Nous avons la réponse.

DALVIK – Votre ville l'aimera ...

DALVIK S DOUBLE





DALVIK Applique murale

CITY ELEMENTS 230 DALVIK S

DALVIK S

DALVIK DESIGN

DALVIK. Esthétique, harmonie et individualité.

Le design sophistiqué de DALVIK se retrouve dans la conception très compacte de ce luminaire sur mât. Disponible en 2 versions, DALVIK S et DALVIK R, DALVIK possède une tête rectangulaire très plate en fonte d'aluminium.

DALVIK S

Le design de DALVIK S est caractérisé par deux rainures entourant le boîtier.





DALVIK R

DALVIK R est encore plus raffiné : cerclé d'une bande décorative design en acier inoxydable brossé, il retient l'attention.

Quelle que soit la variante choisie, DALVIK garanti de donner à votre ville, chemins et places publiques une apparence plus attractive.

DALVIK – Votre ville l'aimera ...



Focus Open 2014

DALVIK S et DALVIK R

Une esthétique singulière – de jour comme de nuit.

Pour son design remarquable, le luminaire DALVIK a été désigné comme « Iconic Awards 2014 – WINNER » dans la catégorie « Product / Building Technologies » à l'occasion du concours international de design ICONIC AWARDS.

Le jury de professionnels lui a décerné le « Focus Silver 2014 », prix international de design du Bade-Wurtemberg. Ce prix vient confirmer la très haute qualité de mise au point de ce produit à l'échelon international.

Ces deux prix récompensent l'originalité de la forme typique de Hess ainsi que le haut niveau de qualité de finition du luminaire sur mât.



DALVIK FLEXIBILITÉ

DALVIK. Flexibilité dans la perfection.

Avec des mâts de Hess ou d'un autre fabricant.

Avec un petit ou un grand diamètre.

Ou également avec un appareillage multiple en combinaison avec les City Elements de Hess.

Nous vous proposons une gamme de fixations au mât très diversifiée, permettant ainsi un éventail d'applications très large.

Grâce à un grand choix d'adaptateurs, la tête de luminaire DALVIK peut également être montée sur des mâts étrangers. Ce qui fait de DALVIK la solution idéale dans le cadre de projets de modernisation d'équipements d'éclairage existants. Il suffit alors de monter le luminaire DALVIK avec l'adaptateur approprié sur le mât déjà en place.

Des adaptateurs variables permettent de monter le luminaire DALVIK sur des mâts Hess d'un diamètre allant de 60 à 230 mm.

Il est possible de combiner le luminaire DALVIK avec la colonne lumineuse multifonctionnelle CITY ELEMENTS de Hess en y installant plusieurs têtes à des endroits divers. Ainsi, différentes hauteurs et fonctions d'éclairage se trouvent réunis sur un seul mât.

DALVIK – Votre ville l'aimera ...

MÂTS ÉTRANGERS S/R

Tête de mât Ø 76,1/60,3 mm



MÂTS HESS S/R

Tête de mât Ø 82,5 mm



Tête de mât Ø 88,9 mm



Tête de mât double
Ø 88,9 mm



CITY ELEMENTS

DALVIK S Adaptateur
230/180



DALVIK S Support mural

adaptateur mural



DALVIK FONCTIONNALITÉ ET TECHNIQUE

DALVIK.

Fonctionnalité et technique – selon vos besoins.

Faites d'un DALVIK votre DALVIK.

L'équipement technique dépend entièrement de vos souhaits et de vos exigences.

Dans un objectif très clair :
toujours fournir le meilleur éclairage.

On peut utiliser au choix 1 à 3 modules LEVO Q dont la puissance système respective est de 30 watts. Ces modules sont disponibles avec deux optiques au choix : une optique à symétrie de révolution ou une optique asymétrique. Une optique Cluster en PMMA assure un contrôle optimal de la lumière.

Les températures de lumière disponibles sont 3.000 K, 4.000 K et – sur demande – 5.600 K.

DALVIK – Votre ville l'aimera ...

3 x LEVO Q asymétrique



1 x LEVO Q asymétrique

HESS SYSTÈMES DE GRADATION

Pour pouvoir moduler l'éclairage en fonction des besoins, le luminaire DALVIK peut être associé à divers systèmes de contrôle de Hess. DIMPro, par exemple, permet un réglage individualisé de la puissance d'éclairage. Une augmentation supplémentaire de l'efficacité dont vous profitez à long terme.

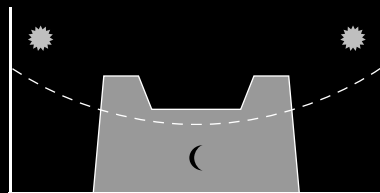
Un concept d'entretien simple et optimisé pour assurer une efficacité maximale permet un remplacement rapide et sans problème des modules LED.



DALVIK R

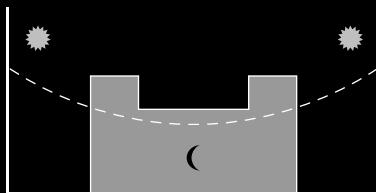
DALI

L'appareil de commande équipé en série d'une interface DALI peut être intégré sans problème à une installation d'éclairage à pilotage DALI.



StepDIM

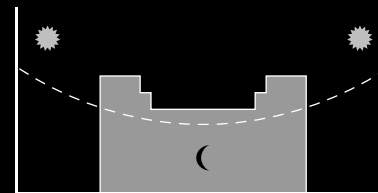
La programmation d'usine des luminaires prévoit une réduction de puissance nocturne par palier (30, 50 ou 70 %). Le contrôle intégré au ballast électronique est réalisée par un câble de commande supplémentaire de 230 V.



AstroDIM

Sur la plage de gradation en continu de 10 à 100 %, le client peut configurer deux paliers de réduction de puissance nocturne au maximum (p. ex. 80 % et 40 %). Les luminaires sont réglés en conséquence à l'usine.

Le ballast électronique avec le contrôle calcule par ailleurs l'heure de théorique de « minuit ». Ceci est un système autonome qui ne nécessite aucun équipement supplémentaire.



DIMPro

L'éclairage est piloté par un module supplémentaire, un détecteur de mouvement et une antenne intégrée au boîtier de luminaire ainsi que par un module maître externe avec GPS. Le module maître transmet non seulement le lieu mais aussi la date et l'heure aux autres luminaires. Les données du système peuvent être accessibles à distance et de nouvelles versions de logiciels, téléchargées si nécessaire.

Les luminaires LED disposent d'une réduction de puissance nocturne (10 – 100 %). Par ailleurs, la puissance d'éclairage peut être commutée sur un second niveau, librement paramétrable – p. ex. lorsqu'une voiture passe dans la rue.

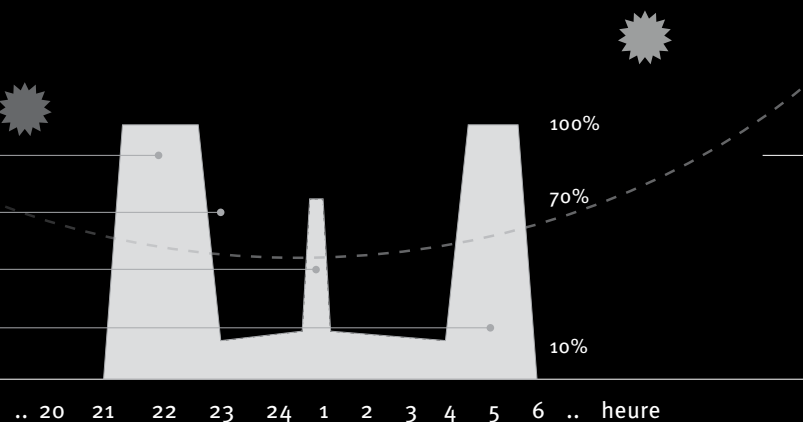
Un pack logiciel fourni permet à l'utilisateur la programmation sur le site.

Soir (circulation intense, p. ex. 100 % de puissance)

Réduction de puissance nocturne (peu de circulation, p. ex. à partir de 23h, passage à 10 % de puissance)

Événement (p. ex. 70 % de puissance, limitée dans le temps)

Matin (circulation intense, p. ex. 100 % de puissance)





MODULE LEVO Q



Le module LEVO Q est disponible avec diffusion de la lumière symétrique et asymétrique. Le module LEVO Q vient compléter la gamme LEVO et offre de nombreuses possibilités d'application pour un éclairage homogène des rues, places et zones urbaines.

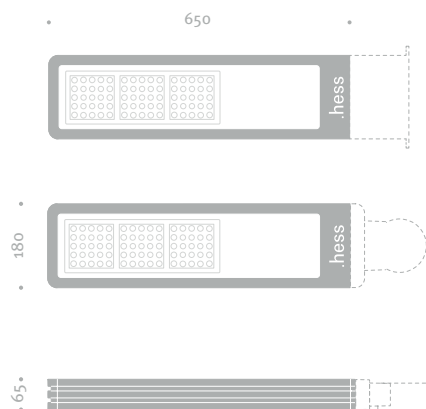
Optique pour l'éclairage des places et des chemins
symétrique de révolution



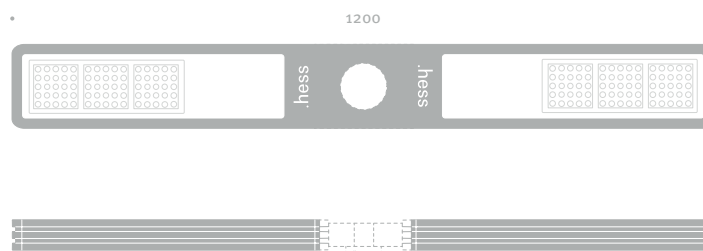
Optique pour rues et chemins larges
asymétrique (optique ME), à faisceau profond/large



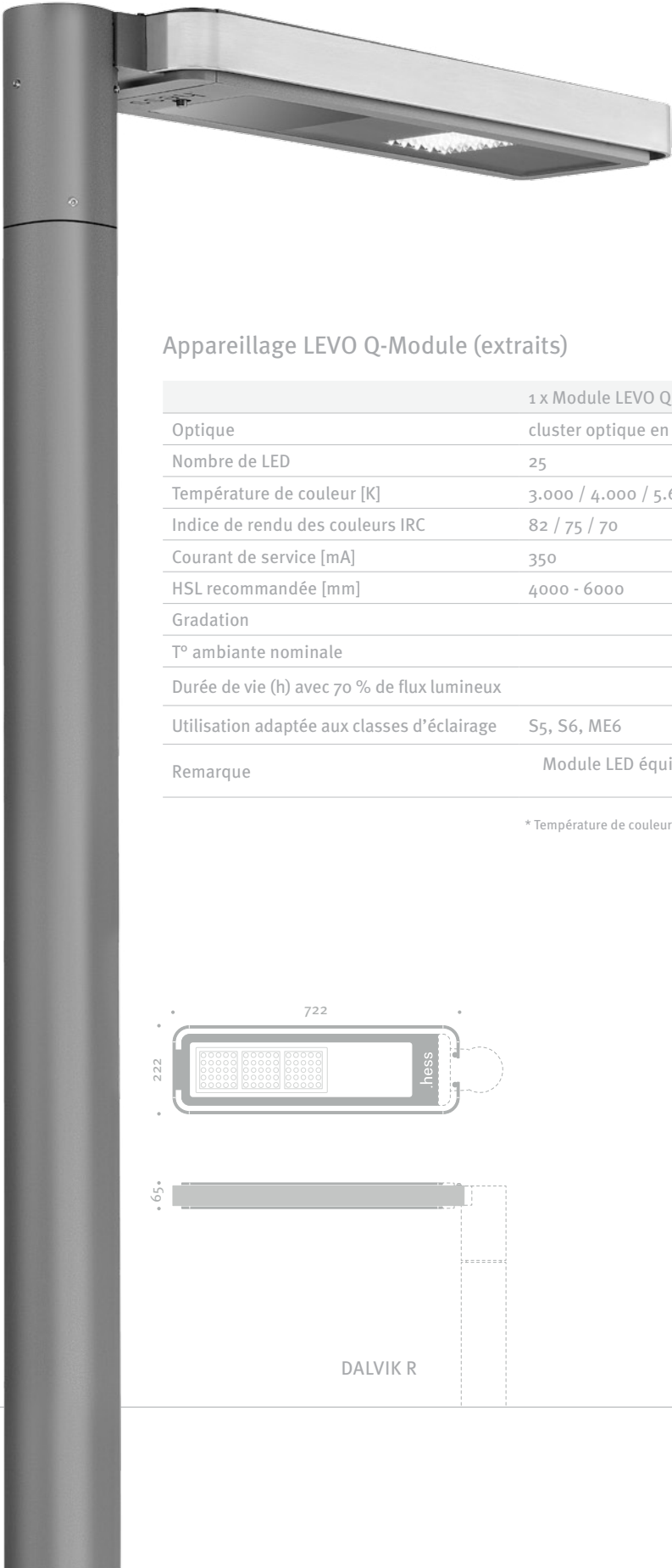
Dimensions en mm :



DALVIK S



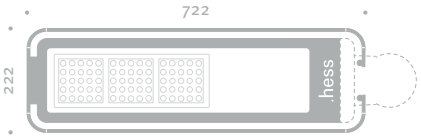
DALVIK S double



Appareillage LEVO Q-Module (extraits)

	1 x Module LEVO Q	2 x Module LEVO Q	3 x Module LEVO Q
Optique	cluster optique en PMMA	cluster optique en PMMA	cluster optique en PMMA
Nombre de LED	25	50	75
Température de couleur [K]	3.000 / 4.000 / 5.600*	3.000 / 4.000 / 5.600*	3.000 / 4.000 / 5.600*
Indice de rendu des couleurs IRC	82 / 75 / 70	82 / 75 / 70	82 / 75 / 70
Courant de service [mA]	350	350	350
HSL recommandée [mm]	4000 - 6000	4000 – 6000	6000 – 8000
Gradation	DALI / StepDIM / AstroDIM / DIMPro		
T° ambiante nominale	25°C		
Durée de vie (h) avec 70 % de flux lumineux	> 50.000 (L70 / B10)		
Utilisation adaptée aux classes d'éclairage	S5, S6, ME6	S4, S5, S6, ME5, ME6	S3, S4, S5, S6, ME5, ME6
Remarque	Module LED équipé avec ce ballast électronique peut fonctionner avec un courant de 350 mA (500 mA maximum), selon le luminaire.		

* Température de couleur 5.600 K sur demande



DALVIK R

Détails techniques des produits

Les fiches techniques de tous les produits sont disponibles sur le site internet Hess. Les fiches techniques sont mises à jour chaque jour. Elles indiquent aussi toutes les informations pertinentes concernant les appareillages LED.



Lien direct :
Fiche produit DALVIK en format PDF



www.hess.eu



www.hessamerica.com



www.nordeon-group.com



www.hess.eu/dalvik



HESS NOUS AMÉNAGEONS LES VILLES

Grâce à sa vaste gamme de luminaires, Hess répond à toutes les exigences en matière de conception d'éclairage dans les espaces publics ainsi qu'en matière d'éclairage architectural intérieur et extérieur. Du mobilier urbain de haute qualité vient compléter le portefeuille de produits.

Lumière et Forme, ces deux mots font partie de notre nom. Ils sont donc ancrés dans notre philosophie d'entreprise et dans nos gènes. Hess est synonyme d'excellence en éclairage et de design incomparable. C'est cette alliance entre la lumière et la forme qui fait l'unicité de nos produits.

Fidèle à notre devise « Nous aménageons les villes » nous fabriquons des luminaires qui se combinent idéalement avec notre mobilier. Ceci nous permet de réaliser soit des concepts globaux soit des solutions personnalisées lorsqu'il s'agit de projets d'aménagement d'espaces extérieurs ou d'espaces urbains.

Tradition, innovation et design ont fait de Hess une marque leader sur le plan international. Dans ce contexte, nous apportons notre soutien aux architectes, planificateurs, villes, communes, maîtres d'ouvrage depuis la planification jusqu'à l'installation de leurs projets – et ceci bien au-delà des frontières européennes.

Outre l'usine-mère à Villingen-Schwenningen (Allemagne), Hess possède également un lieu de production à Gaffney / South Carolina (USA). Depuis le 1er octobre 2013, Hess est devenue une filiale de Nordeon Group.



Hess GmbH Licht + Form
Lantwattenstraße 22
GER - 78050 Villingen-Schwenningen
Tel: +49 (0) 7721 920-0
E-Mail: hess@hess.eu
www.hess.eu

© Hess GmbH Licht + Form 2016

Sous réserve de modifications.

