

CITY ELEMENTS 180

BORNE
LUMINEUSE

CITY ELEMENTS – POUR DES ESPACES URBAINS INTELLIGENTS

CITY ELEMENTS

Le luminaire CITY ELEMENTS de Hess est un système d'éclairage multifonctionnel, qui répond à toutes les exigences demandées dans une ville et un espace urbain intelligents.

Grâce à sa modularité, la colonne lumineuse CITY ELEMENTS recèle un potentiel qui dépasse largement la simple fonction d'éclairage. Qu'il s'agisse de haut-parleur, de caméra, d'éléments d'illumination, de raccordements en eau / électricité et même d'infrastructures de recharge destinées à l'électromobilité. Un grand nombre de fonctions et solutions d'approvisionnement complémentaires sont offertes, puisque chaque élément est combinable individuellement.

Pour répondre aux exigences d'aujourd'hui et de demain.



CITY ELEMENTS BORNE LUMINEUSE

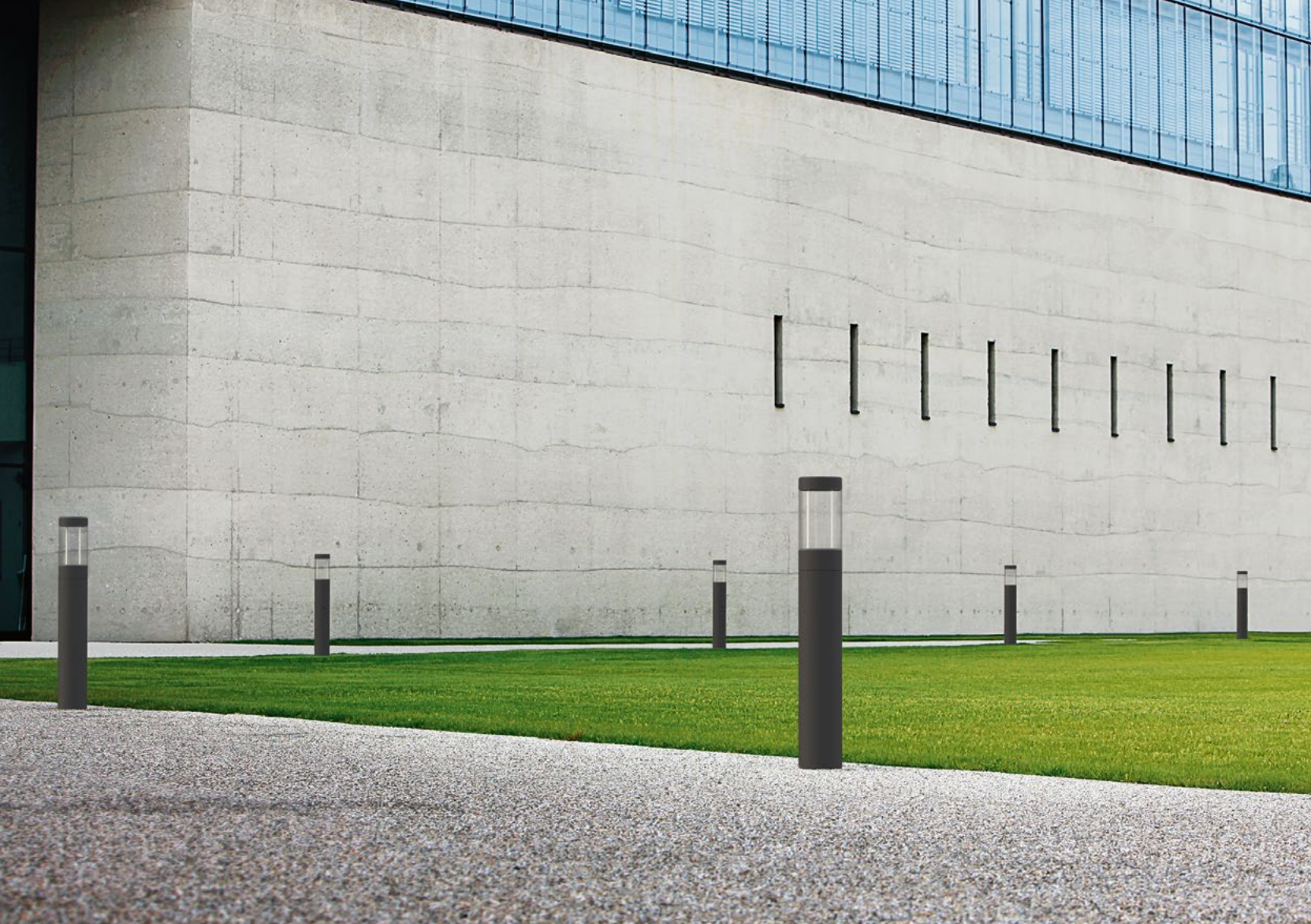
La mise au point de la nouvelle borne lumineuse CITY ELEMENTS 180 a bénéficié de toute l'expérience, que nous avons acquise au fil des années avec les colonnes lumineuses CITY ELEMENTS.

D'une part, nous avons transféré la célèbre modularité de la colonne, qui a été éprouvée dans de nombreux projets internationaux, sur la nouvelle borne lumineuse. D'autre part, nous avons aussi sensiblement amélioré la facilité de montage.

Bref, nous l'avons tout simplement encore amélioré

La borne lumineuse CITY ELEMENTS 180 de Hess – le CITY ELEMENT parmi les bornes lumineuses!





HIGHLIGHTS – POINTS FORTS

La borne lumineuse CITY ELEMENTS 180 est composée d'un élément de base et d'un élément de terminaison. Vous disposez d'un grand choix dans la composition de la borne. CITY ELEMENTS 180 est un modèle de polyvalence grâce à sa modularité.

Vous ne trouvez pas?

La borne lumineuse CITY ELEMENTS 180 est un complément parfait aux colonnes lumineuses CITY ELEMENTS – un complément élaboré avec une rigueur sans précédent.

Modularité et diversité made by Hess.

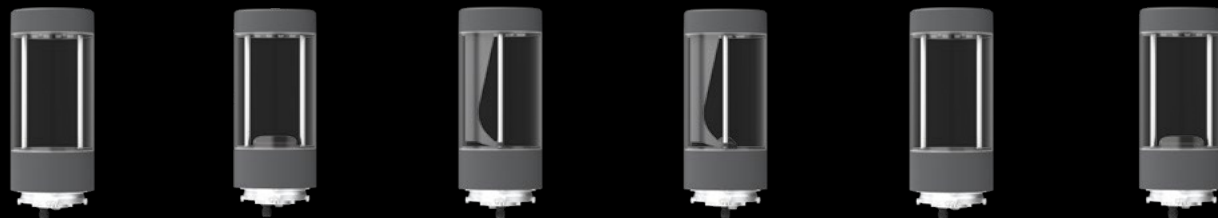
- ✓ **Construction modulaire –**
composée d'un élément de base et d'un élément de terminaison – donc configurable à volonté
- ✓ **Fermeture à baïonnette –**
connexion simple entre l'élément de base et l'élément de terminaison
- ✓ **Élément de terminaison –**
déjà étanché en usine
- ✓ **Modules LED puissants –**
avec une puissance allant de 9 à 28 watts
- ✓ **Coupe-flux intérieur (en option) –**
peut être ajouté dans l'élément de terminaison, en usine ou ultérieurement
- ✓ **Détecteur de mouvement –**
disponible maintenant en standard
- ✓ **Alimentation électrique possible:**
L'élément de base CRVE est disponible avec deux possibilités d'appareillage.
Deux possibilités d'équipement électrique:
GS 0 = sans appareillage
GS 05 = 1x SCHUKO 250V / 16A



MODULARITÉ PAR ÉLÉMENTS

Éléments de terminaison

360 mm



Éléments de base

820 mm



Vous désirez un élément de base avec pieu d'ancrage ou platine de fixation, avec ou sans porte d'inspection, avec une prise de courant ou aussi, en option, un interrupteur à clé? Aucun problème.

Vous désirez un élément de terminaison avec des optiques très différentes, avec ou sans gradation d'éclairage, avec différents sys-

tèmes de commande? Ou bien un élément de terminaison équipé d'un détecteur de mouvement ou aussi, en option, approprié pour courant de secours? Là encore, aucun problème.

Configurez votre borne exactement selon vos besoins personnels.



Hess GmbH Licht + Form
Lantwattenstrasse 22
D-78050 Villingen-Schwenningen
Phone: + 49 (0) 7721 920-0
E-mail: info@hess.eu
www.hess.eu

© Hess GmbH Licht + Form
09/2020

Sous réserve de modifications techniques.

CITY ELEMENTS 180
Borne lumineuse



CITY ELEMENTS 180



CITY ELEMENTS 200



CITY ELEMENTS 230

