

Vetro emdelight®





LUCE COME MATERIALE

Il vetro luminoso emdelight® è l'innovativo materiale per architetti, architetti per interni e designer di prodotto ambiziosi.

LUCE ANZICHE ILLUMINAZIONE

Al chiaro appare come un pregiato vetro trasparente, mentre al buio si trasforma in una lampada originale e di grande effetto. Grazie al vetro autoilluminante, da semplice mezzo di illuminazione la luce diventa un elemento di design versatile e personalizzato.





EMDE, LIGHT DESIGNER

Durante la sua ventennale carriera artistica, Thomas Emde si è sempre occupato dei temi della luce e dei colori, prima di dedicarsi all'allestimento artistico di opere architettoniche per mezzo della luce. Nel frattempo, grazie agli affascinanti progetti realizzati in questo campo, ha acquisito notorietà a livello mondiale. Egli si spinge sempre ai confini del fattibile, perché non vuole semplicemente illuminare l'architettura, bensì comprenderla al fine di creare quadri architettonici luminosi.

IL VETRO EMDelight® SCHIUDE NUOVE
POSSIBILITÀ NEL SETTORE DELLA CREAZIONE
ARTISTICA E FORMALE CON LA LUCE, DA REALIZZARE
IN COLLABORAZIONE CON HESS.

ARCHITETTURA DINAMICA

Il vetro assume l'aspetto di un'omogenea superficie illuminante che, grazie alla sua mutabilità cromatica, crea un effetto architettonico dinamico. Grazie al vetro emdelight® l'architettura entra in dialogo con l'uomo e l'ambiente circostante.





CONCETTI DI SPAZIO CREATIVI

Il vetro emdelight® consente di arredare con la luce e definire concetti di spazio personalizzati in maniera completamente nuova. Negli ambienti interni, le molteplici possibilità del vetro luminoso si esprimono in un design d'interni che tiene conto dell'atmosfera e della destinazione d'uso.

Questo intelligente prodotto si adatta perfettamente al suo campo d'applicazione.

POSSIBILITÀ D'IMPIEGO

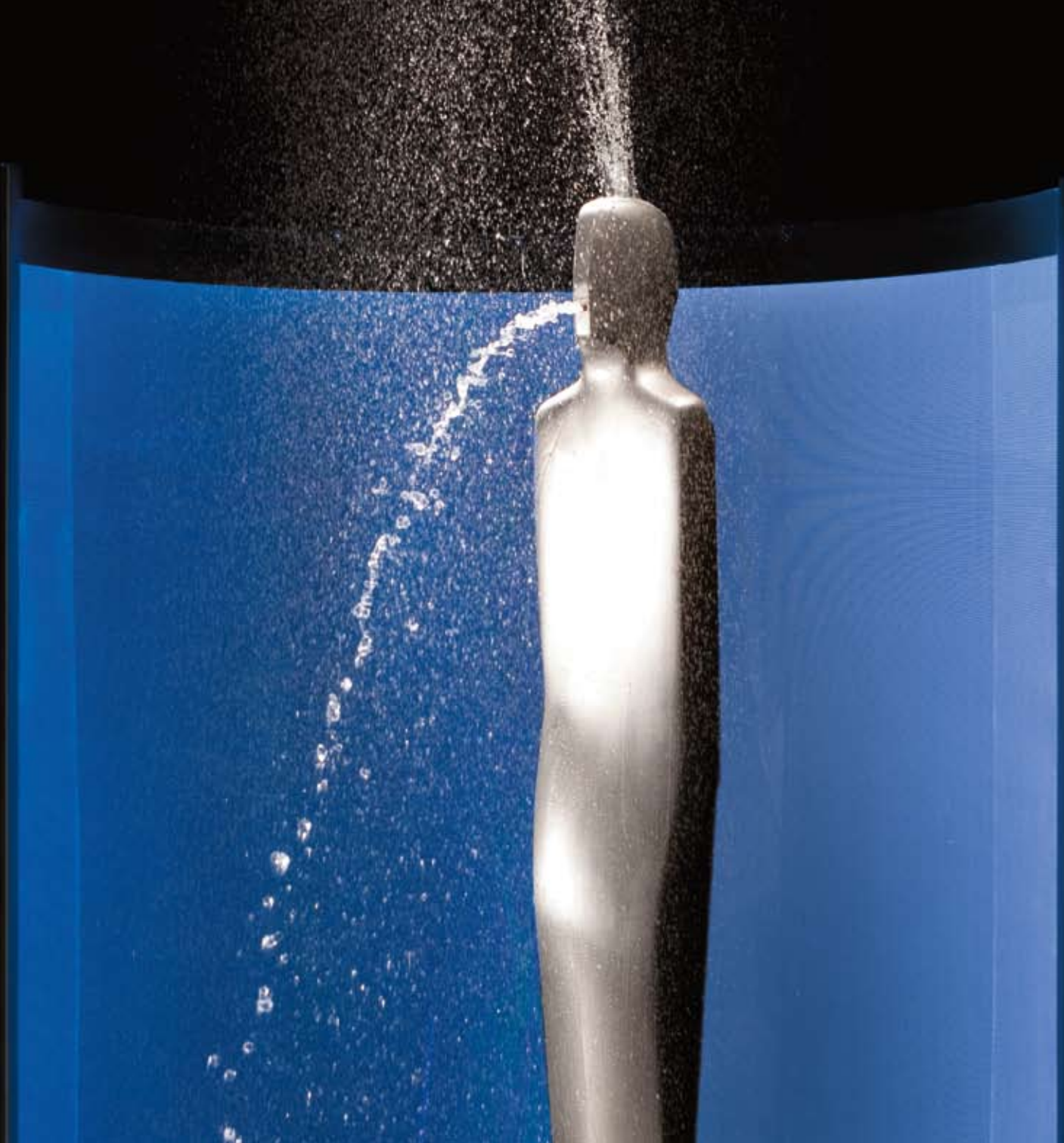
Si possono illuminare con grande effetto le più svariate superfici in vetro per interni ed esterni .

Esternamente: Facciate . Tetti . Finestre . Porte . Davanzali . Tabelle informative arredo urbano . Fermate .

Sistemi per il traffico e per l'orientamento

Internamente: Pareti divisorie . Elementi a soffitto e a pavimento . Ascensori . Scale mobili . Allestimento di negozi e di fiere .

Mobili . Bagni





IL PARTICOLARE EFFETTO DEL VETRO EMDLIGHT®
NASCE DALL'IMPIEGO DI UN'INNOVATIVA TECNOLOGIA
LED CHE PORTA CON SÉ NUMEROSI VANTAGGI.

PERSONALIZZAZIONE DEL VETRO

L'uso di incisioni laser e di tecniche di sabbiatura o di incisione ad acido consente di ottenere un design personalizzato. Inoltre, il vetro può essere stampato con ornamenti, loghi o scritte.





PI

SI

II



GIOCHI DI LUCE E DI COLORI

Grazie all'impiego di LED RGB il vetro emdelight® può essere illuminato in tutti i colori dello spettro RGB: esistono 16,7 milioni di colori diversi.

Il ricorso a pellicole colorate o a serigrafie a retino colorate permette di creare con le lastre suggestioni cromatiche anche durante il giorno.

Di giorno il vetro emdelight® funge da vetro di protezione solare passivo. Il 10% di livello di serigrafia corrisponde a un valore G di circa 0,75 e ad una trasmittanza del 79%.

CONTROLLO

Gli elementi in vetro luminoso possono essere comandati in maniera centralizzata o individuale in modo da consentire composizioni luminose su tutta la superficie; al tempo stesso i colori e la luminosità possono essere regolati in modo continuo.

- La percezione del colore e della luminosità del vetro colorato dipende molto dalla luce circostante
- Minore è la larghezza della lastra, maggiore è la massima brillantezza raggiungibile.





LICHT

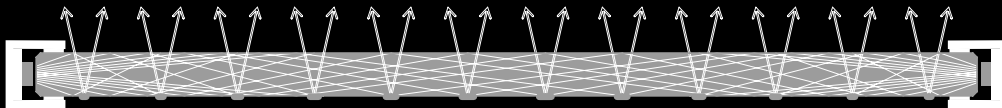
ULO

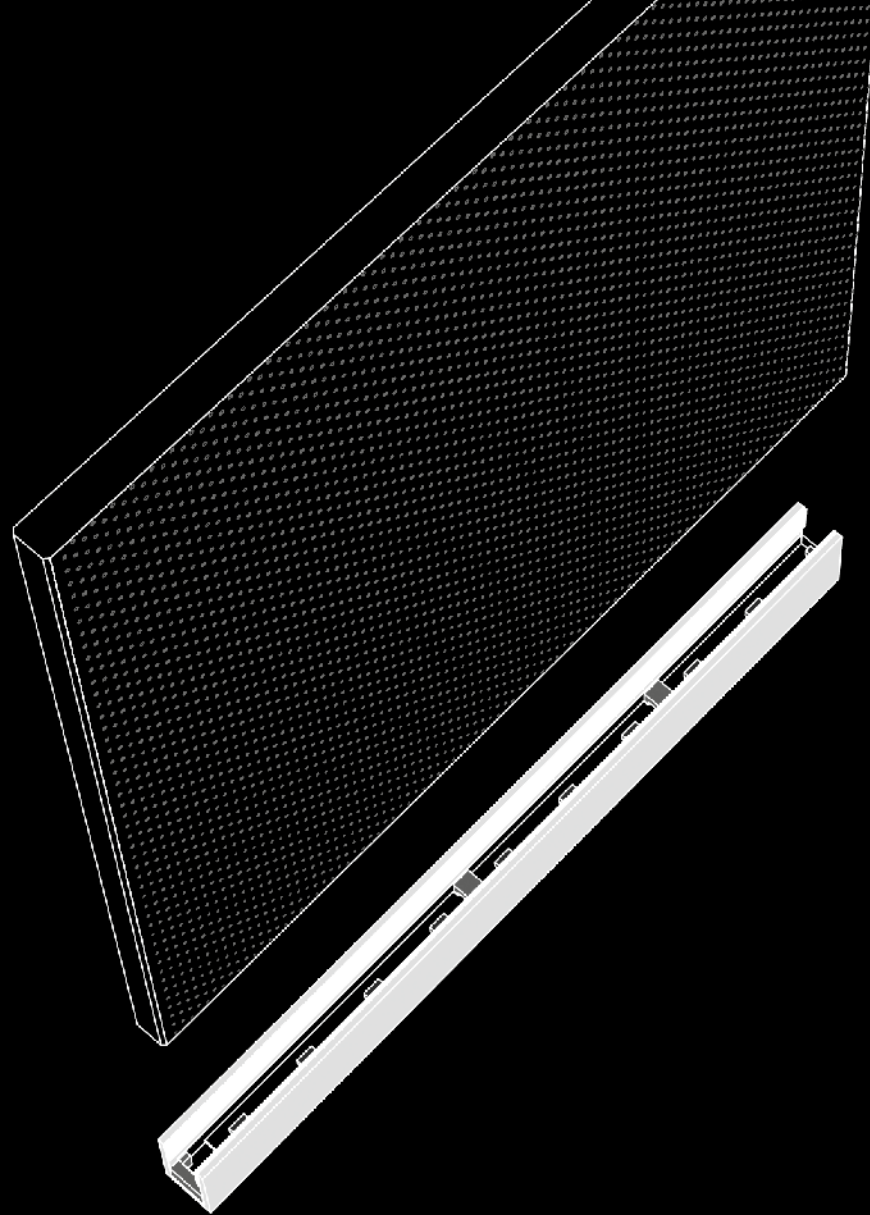
Schwerningen Beckat



TECNICA INNOVATIVA

- La luce viene convogliata sulla lastra da uno o due spigoli opposti del vetro
- Il vetro è stampato con un retino bianco o colorato
- Ogni punto del retino rilascia la luce come “impurità nominale” dalla lastra in maniera controllata.
- In base alle dimensioni della lastra e allo spessore del vetro viene calcolata una struttura a retino che garantisce una distribuzione armonica della luce
- Serigrafia con colori ceramici che grazie alla cottura diventano resistenti all’abrasione, alla luce, agli acidi e alle soluzioni alcaline, nonché termostabili
- Il livello medio di serigrafia del 12-15% mantiene ampiamente il carattere trasparente del vetro
- Il vetro impiegato, povero di ossido di ferro (vetro bianco), è particolarmente limpido e chiaro





MOLTEPLICITÀ D'IMPIEGO GRAZIE ALLE VARIANTI DI VETRO

Il vetro emdelight® è disponibile in diverse versioni e i suoi impieghi sono quindi molteplici:

- vetro di sicurezza monostrato trasparente
- vetro di sicurezza polistrato
- vetro isolante
- vetro piano o con curva sferica
- plastica trasparente (per es. vetro acrilico)

DIMENSIONI

- Dimensioni per un'illuminazione omogenea fino a max. 1600 mm x 6000 mm
- Spessore del vetro 8 - 15 mm
- I formati speciali sono disponibili su richiesta.

TECNOLOGIA LED

Il particolare effetto del vetro emdelight® nasce dall'impiego di un'innovativa tecnologia LED che porta con sé numerosi vantaggi.

- Minore consumo energetico (in caso di vetro emdelight® con LED monocromo circa 16 Watt per mq).
- Nessun pericolo elettrico grazie alla bassissima tensione (max. 48 V).
- La maggiore durata sul mercato
- Ridotto inquinamento termico
- Dimensioni estremamente piccole / ridotta profondità d'incasso

Informazioni sul prodotto: www.hess.eu/7000



Hess AG

Form + Licht

Lantwattenstraße 22

D-78050 Villingen-Schwenningen

Tel.: + 49 (0) 7721 920-0

E-mail: info@hess.eu

www.hess.eu

© Hess AG Form + Licht . SP.07/10.4.St

Luglio 2010

Ci riserviamo la facoltà di apportare
modifiche tecniche.

