



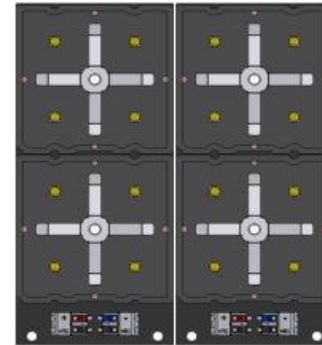
# LEVO<sub>3</sub>(L)/RNM(L)/REM | VUE D'ENSEMBLE DES OPTIQUES

Hess GmbH Licht + Form

# LED-MODUL

## LEVO<sub>3</sub>(L)/RNM(L)

- Platine rectangulaire en aluminium avec 8 LED haute puissance dans une grille
- 8x Osram Oslon Square
- PMMA optique de cluster et garniture conductrice thermique
- 17 optiques différentes
- Max. 5 SDCM
- Hess:  
min. CRI 80 (2700K/3000K/4000K)  
min. CRI 40 (1800K)
- Vulkan:  
min. CRI 70 (2700K/3000K/4000K)  
min. CRI 40 (1800K)



2x LEVO<sub>3</sub> platines

2x 8 LED

≅ LEVO<sub>3</sub> 28W

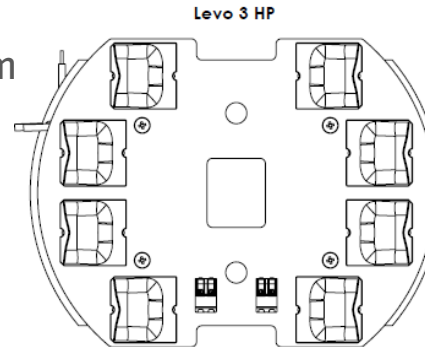


LEVO<sub>3</sub> 28W  
08 Optique

# LED-MODUL

## LEVO<sub>3</sub> HP

- Circuit imprimé à noyau rond en aluminium avec 8 LED haute puissance disposées en cercle
- 8x Cree Xlamp XHP50.2
- PMMA optique simple
- 8 optiques différentes
- Max. 5 SDCM
- min. CRI 80 (2700K/3000K/4000K)



LEVO<sub>3</sub> HP-Board

8 LEDs

≙ LEVO<sub>3</sub> HP 50W

# LEVO<sub>3</sub>

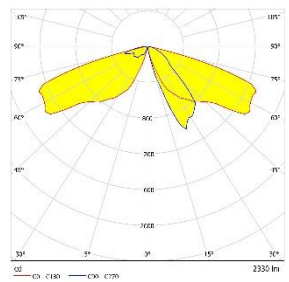
---

Vue d'Ensemble des Optiques | Luminaire sur mât  
Hauteur du point lumineux 4,5m

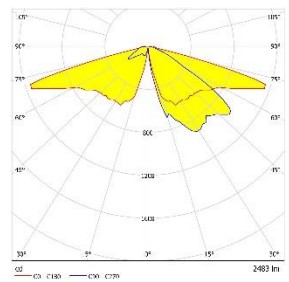
# LEVO3

## Vue d'Ensemble des Optiques | Luminaire sur mât

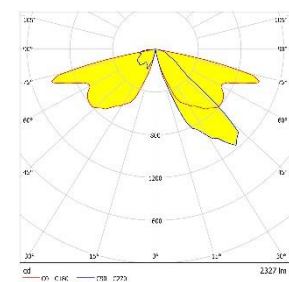
LEVO3 01



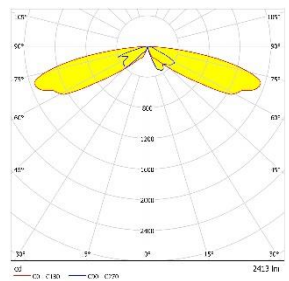
LEVO3 02



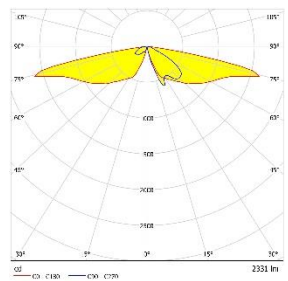
LEVO3 03



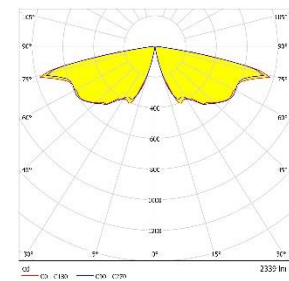
LEVO3 04



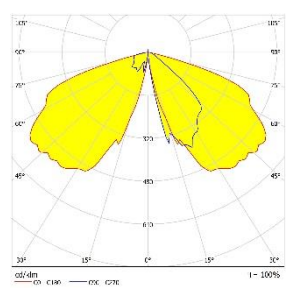
LEVO3 07



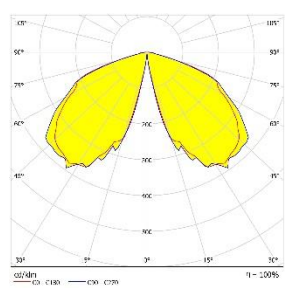
LEVO3 08



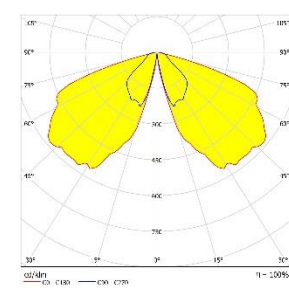
LEVO3 017



LEVO3 018

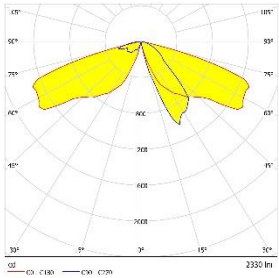


LEVO3 019



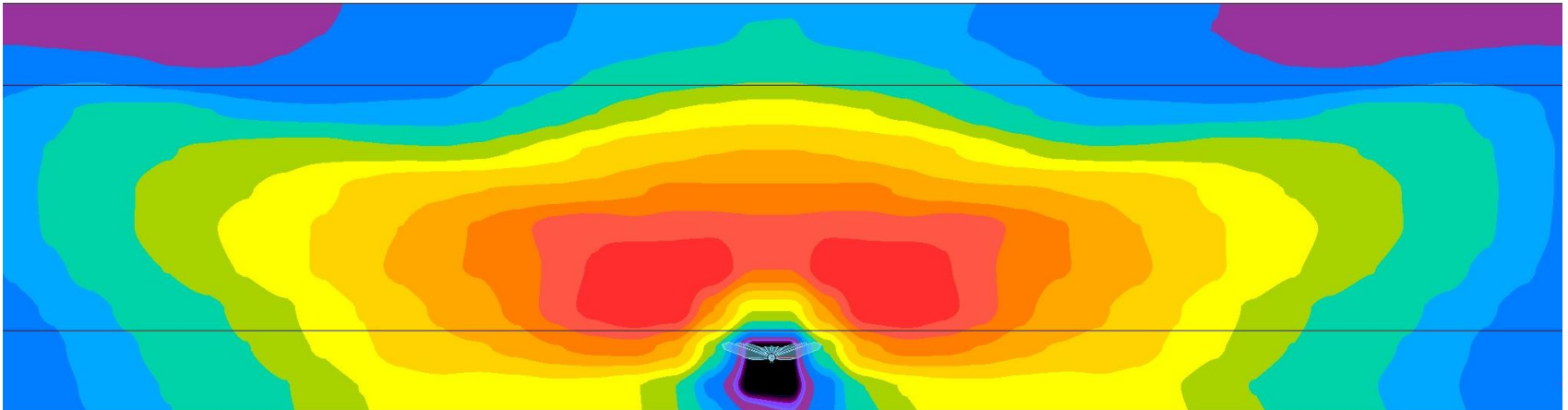
### LEVO3 O1

Flux-Code CIE Nr. 3>95 %

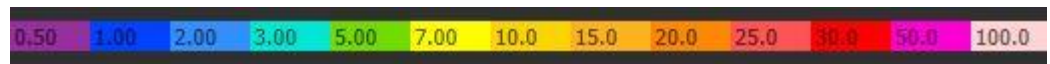


Répartition de la lumière :  
Asymétrique,  
optimisée pour luminance

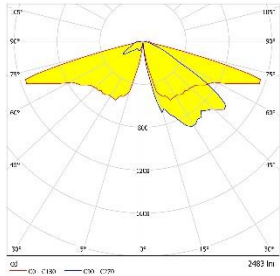
Caractéristique :  
Pour éclairage routes  
principales



Hauteur du point lumineux: 4,5m  
Distance à la chaussée: 0,5m  
Largeur de la chaussée: 4,5m  
Largeur du trottoir: 1,5m

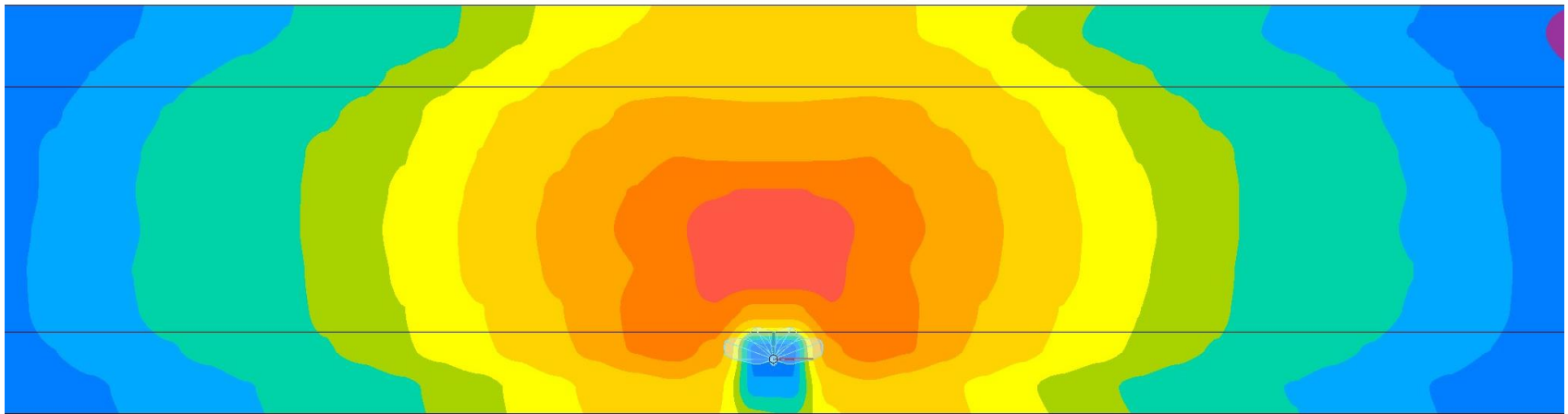


### LEVO3 O2



**Répartition de la lumière :**  
Asymétrique, optimisée  
pour l'éclairage

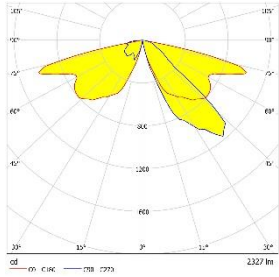
**Caractéristique :**  
Pour l'éclairage des routes  
principales



Hauteur du point lumineux: 4,5m  
Distance à la chaussée: 0,5m  
Largeur de la chaussée: 4,5m  
Largeur du trottoir: 1,5m

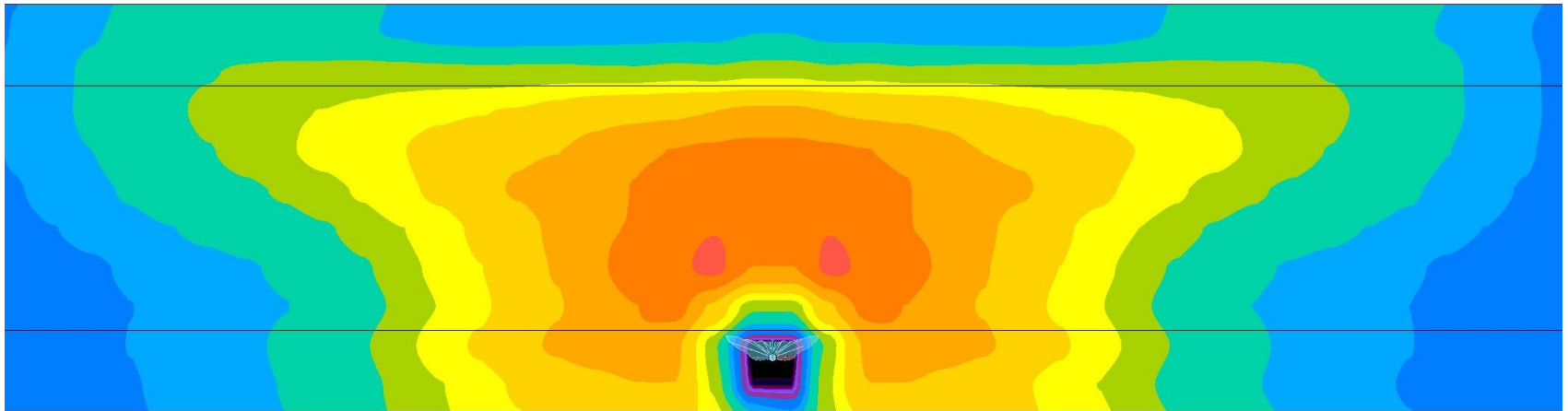


### LEVO3 O3



**Répartition de la lumière :**  
Asymétrique,  
optimisée pour éclairage

**Caractéristique :**  
Pour éclairage routes  
principales

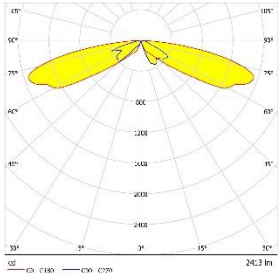


Hauteur du point lumineux: 4,5m  
Distance à la chaussée: 0,5m  
Largeur de la chaussée: 4,5m  
Largeur du trottoir: 1,5m



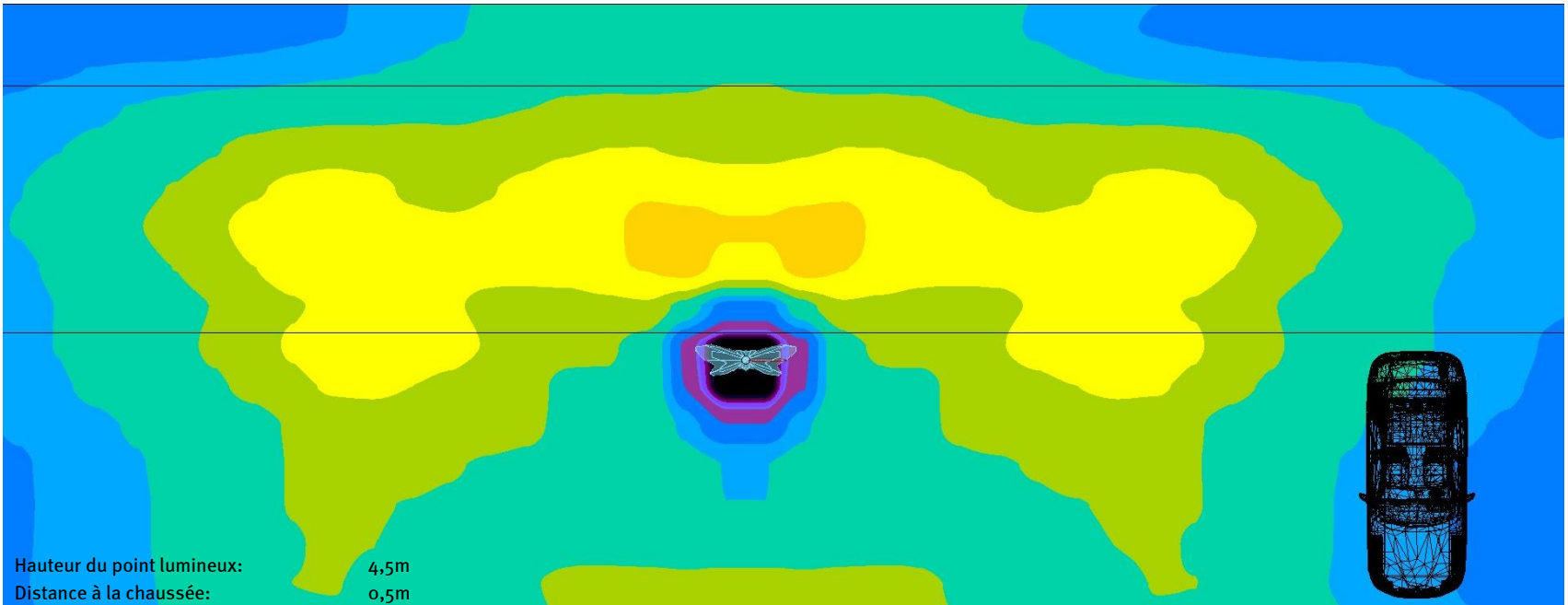


### LEVO3 O4



**Répartition de la lumière :**  
Asymétrique , rayonnement large

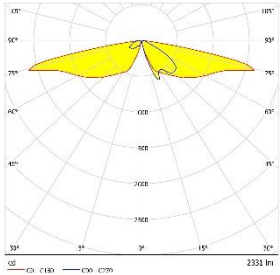
**Caractéristique :**  
Pour l'éclairage des chemins piétonniers et des pistes cyclables



Hauteur du point lumineux: 4,5m  
Distance à la chaussée: 0,5m  
Largeur de la chaussée: 4,5m  
Largeur du trottoir: 1,5m & 5,0m

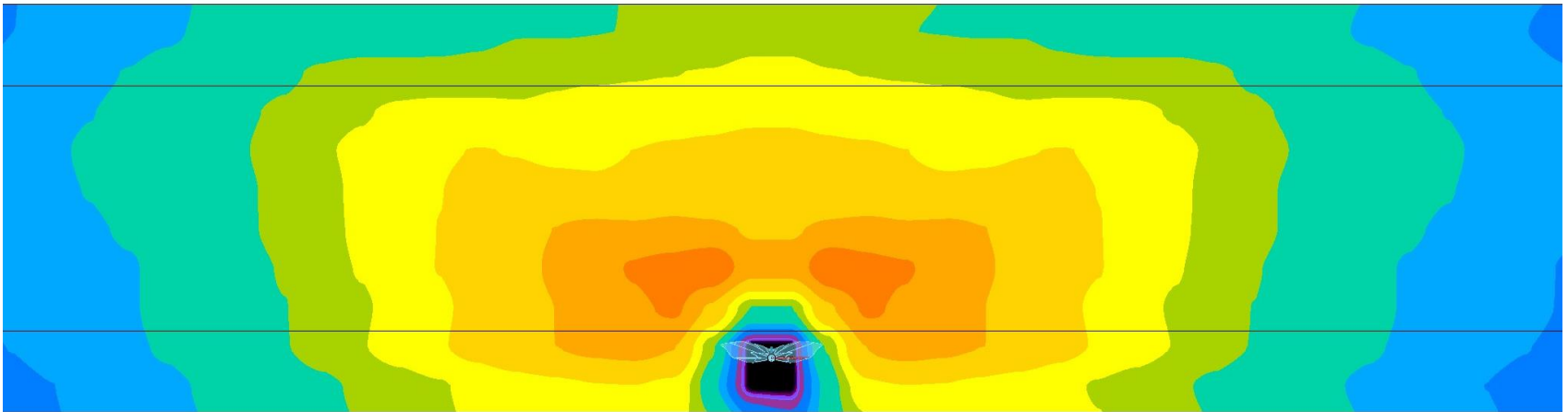


### LEVO3 07



**Répartition de la lumière :**  
Asymétrique, rayonnement large,  
pour des luminances allant  
jusqu'à 0,5cd/m<sup>2</sup>

**Caractéristique :**  
Pour éclairage rues principales et  
rues riveraines



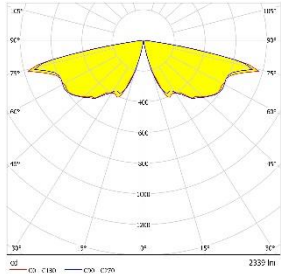
Hauteur du point lumineux: 4,5m  
Distance à la chaussée: 0,5m  
Largeur de la chaussée: 4,5m  
Largeur du trottoir: 1,5m



# LEVO3

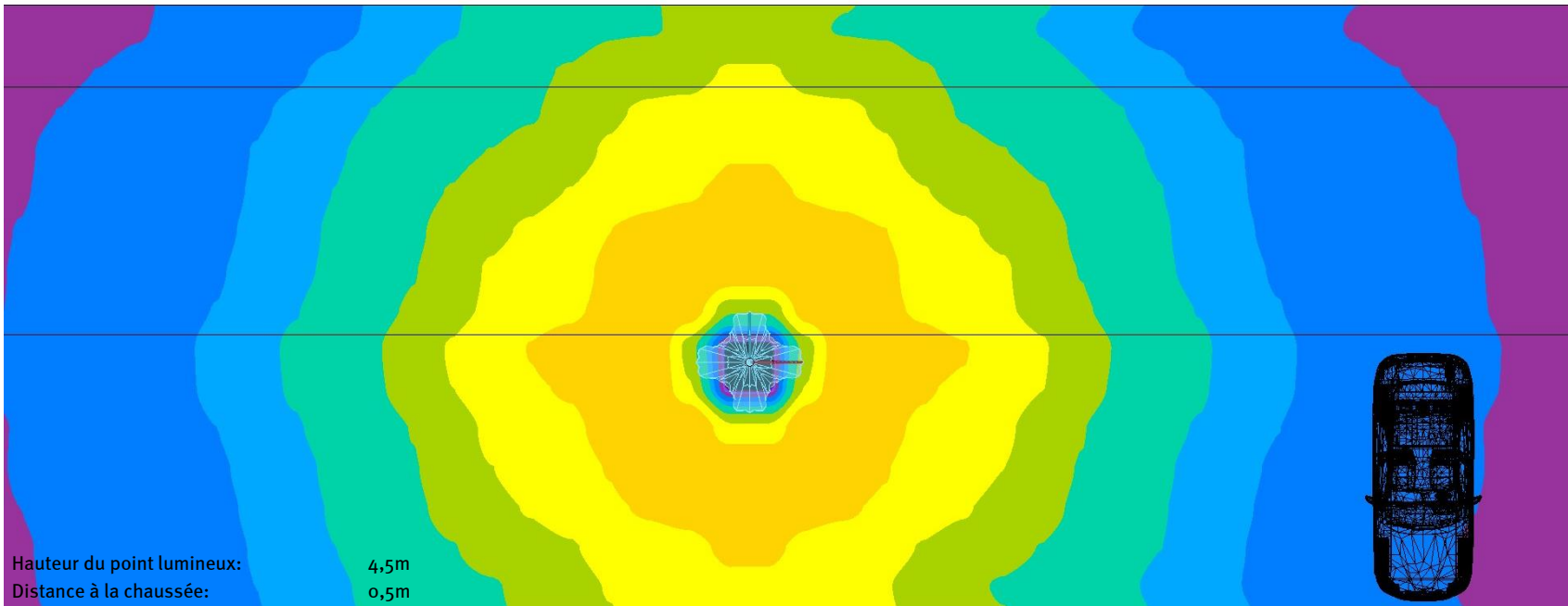
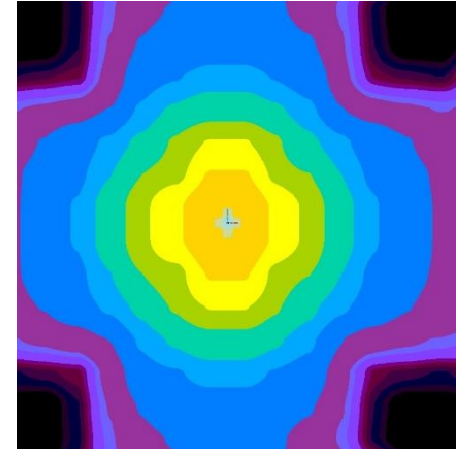
## Vue d'Ensemble des Optiques | Luminaire sur mât

### LEVO3 O8

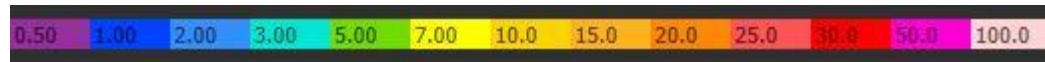


Répartition de la lumière :  
À symétrie de rotation

Caractéristique :  
Pour éclairage de places

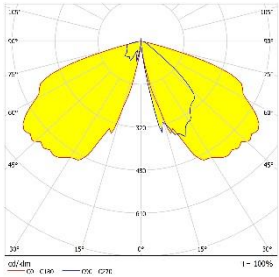


Hauteur du point lumineux: 4,5m  
Distance à la chaussée: 0,5m  
Largeur de la chaussée: 4,5m  
Largeur du trottoir: 1,5m & 5,0m



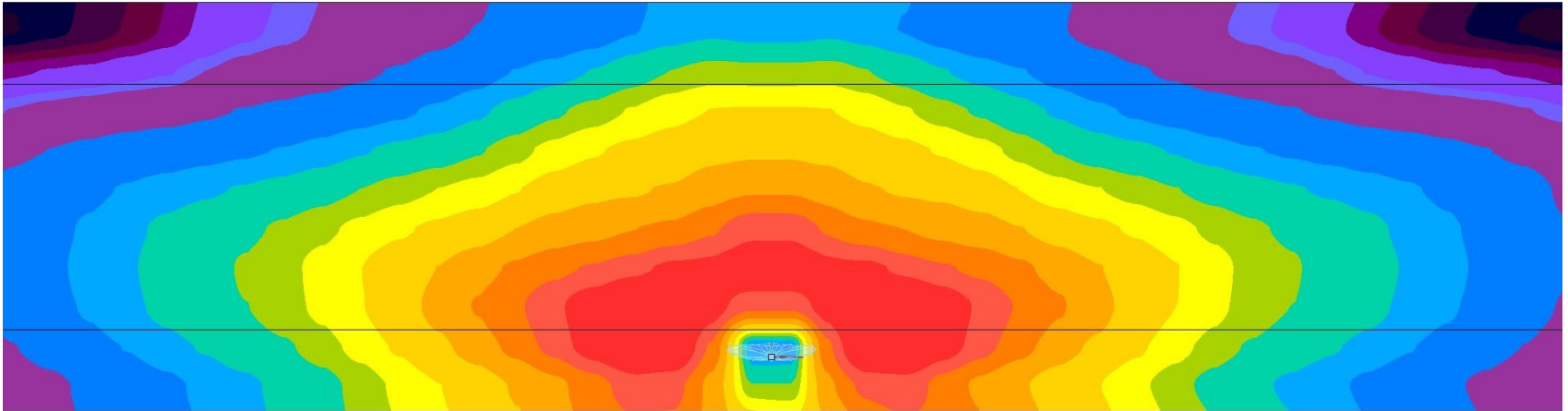
LEVO3 O17

Flux-Code CIE Nr. 3>95 %



Répartition de la lumière :  
Asymétrique extensive

Caractéristique :  
Pour l'éclairage de rues  
principales et rues  
riveraines



Hauteur du point lumineux: 4,5m  
Distance à la chaussée: 0,5m  
Largeur de la chaussée: 4,5m  
Largeur du trottoir: 1,5m

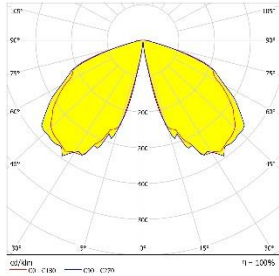


# LEVO3

## Vue d'Ensemble des Optiques | Luminaire sur mât

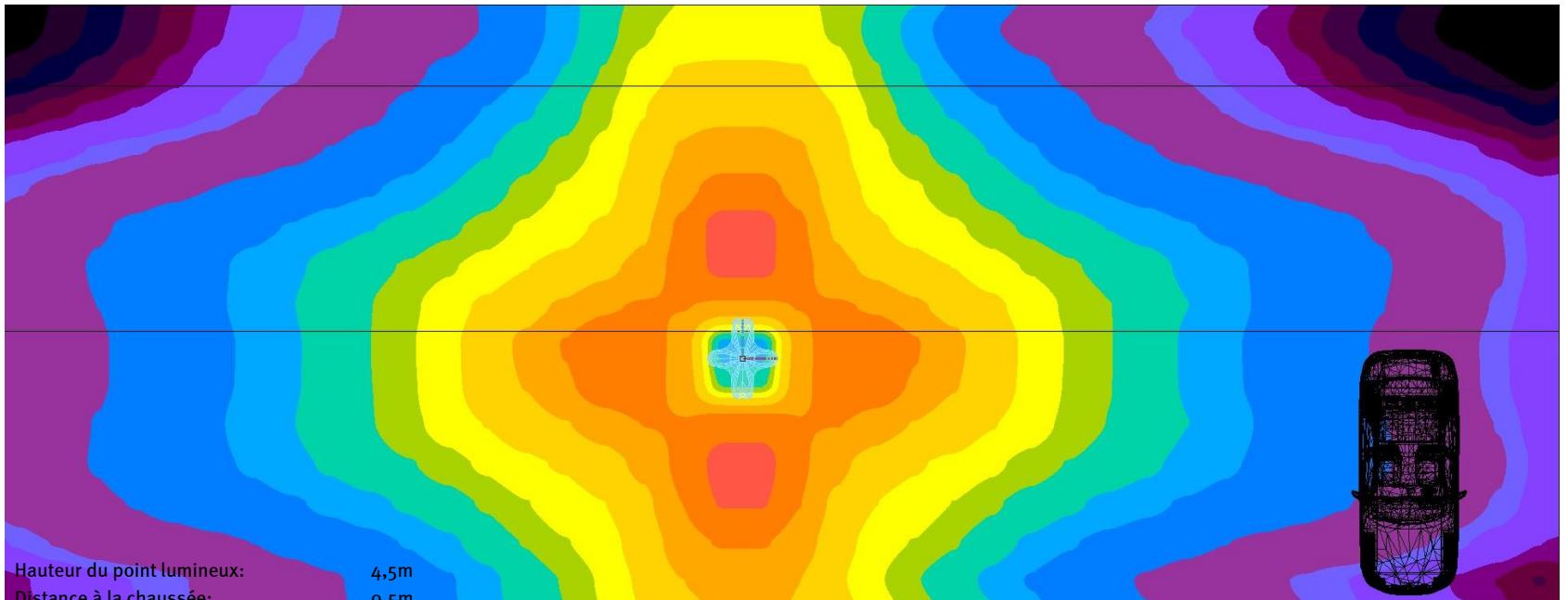
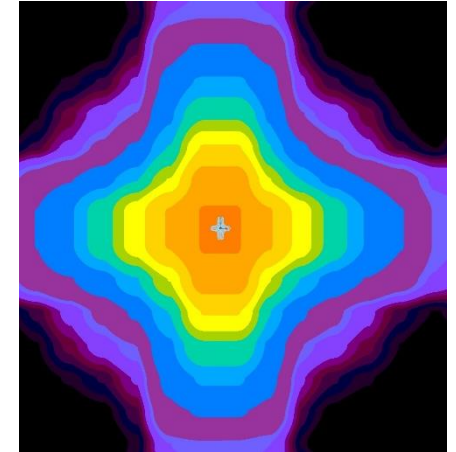
LEVO3 O18

Flux-Code CIE Nr. 3>95 %



Répartition de la lumière :  
À symétrie de révolution

Caractéristique :  
Pour éclairage de places

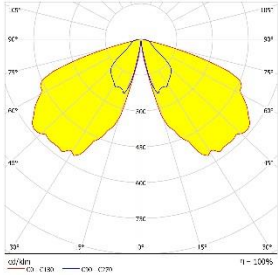


Hauteur du point lumineux: 4,5m  
Distance à la chaussée: 0,5m  
Largeur de la chaussée: 4,5m  
Largeur du trottoir: 1,5m & 5,0m



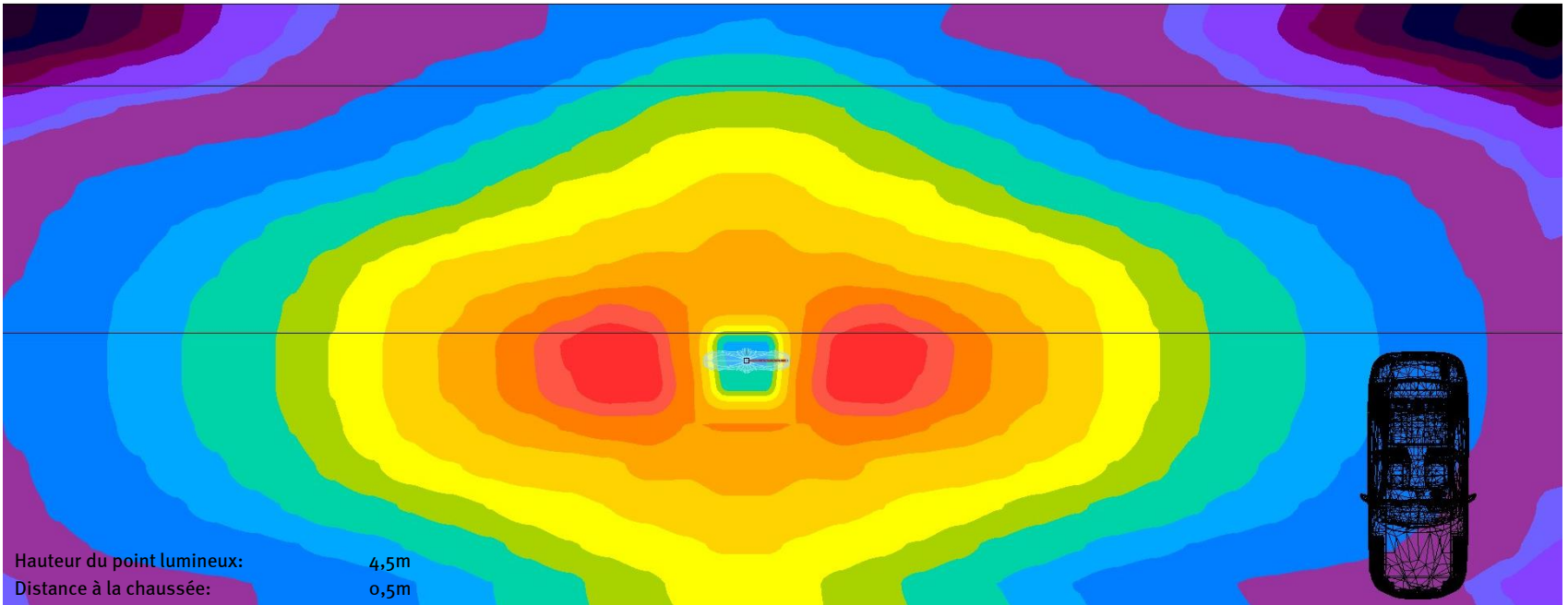
LEVO3 O19

Flux-Code CIE Nr. 3>95 %



**Répartition de la lumière :**  
Symétrique extensive dans l'axe

**Caractéristique :**  
Pour éclairage des routes principales



Hauteur du point lumineux: 4,5m  
Distance à la chaussée: 0,5m  
Largeur de la chaussée: 4,5m  
Largeur du trottoir: 1,5m & 5,0m



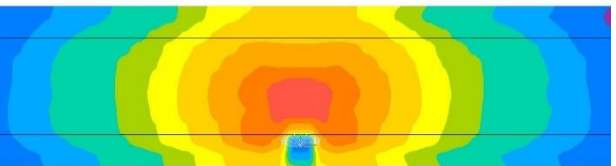
# LEVO3

## Vue d'Ensemble des Optiques | Luminaire sur mât

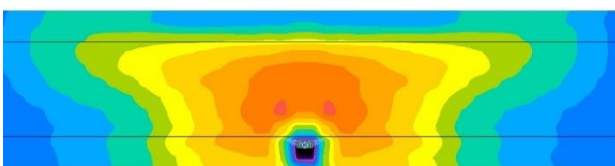
LEVO3 01



LEVO3 02



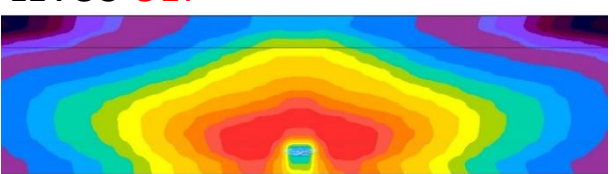
LEVO3 03



LEVO3 07

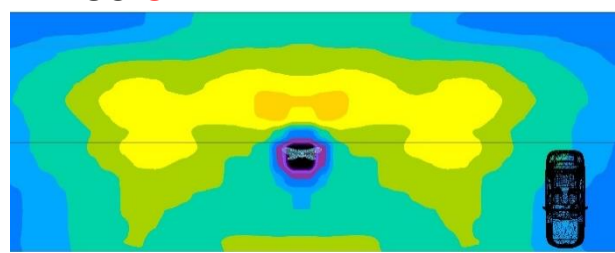


LEVO3 017

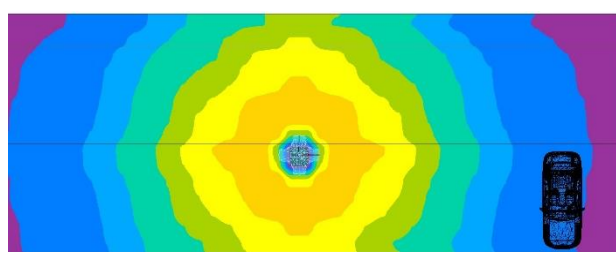


Hauteur du point lumineux: 4,5m  
Distance à la chaussée: 0,5m  
Largeur de la chaussée: 4,5m  
Largeur du trottoir: 1,5m

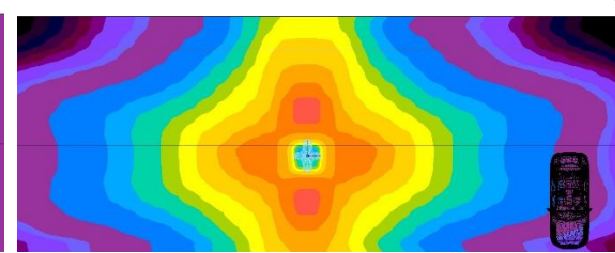
LEVO3 04



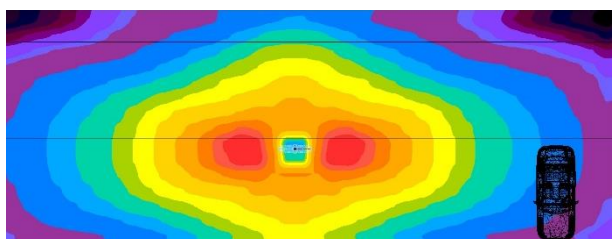
LEVO3 08



LEVO3 018



LEVO3 019



Hauteur du point lumineux: 4,5m  
Distance à la chaussée: 0,5m  
Largeur de la chaussée: 4,5m  
Largeur du trottoir: 1,5m & 5,0m



# LEVO<sub>3</sub> HP

---

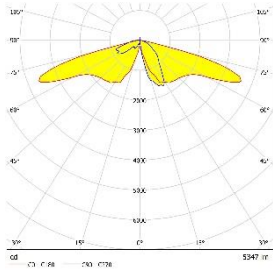
Vue d'Ensemble des Optiques | Colonnes lumineuses (CITY ELEMENTS AR & AA Élément)  
Hauteur du point lumineux 6m



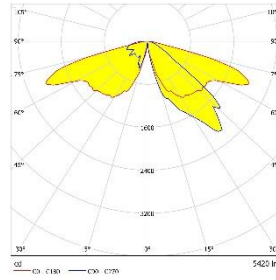
# LEVO3

## Vue d'Ensemble des Optiques | Colonnes lumineuses (CITY ELEMENTS AR Elément)

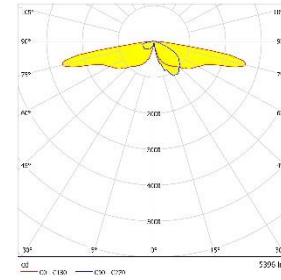
LEVO3 01



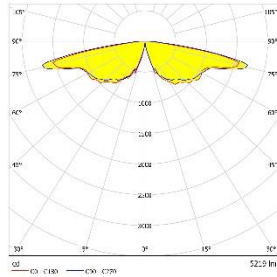
LEVO3 03



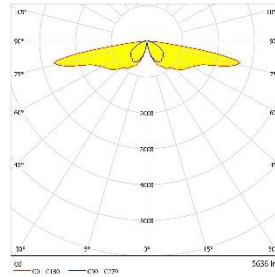
LEVO3 07



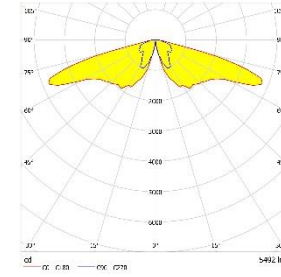
LEVO3 08



LEVO3 09



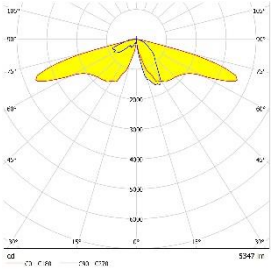
LEVO3 010



# LEVO3 HP

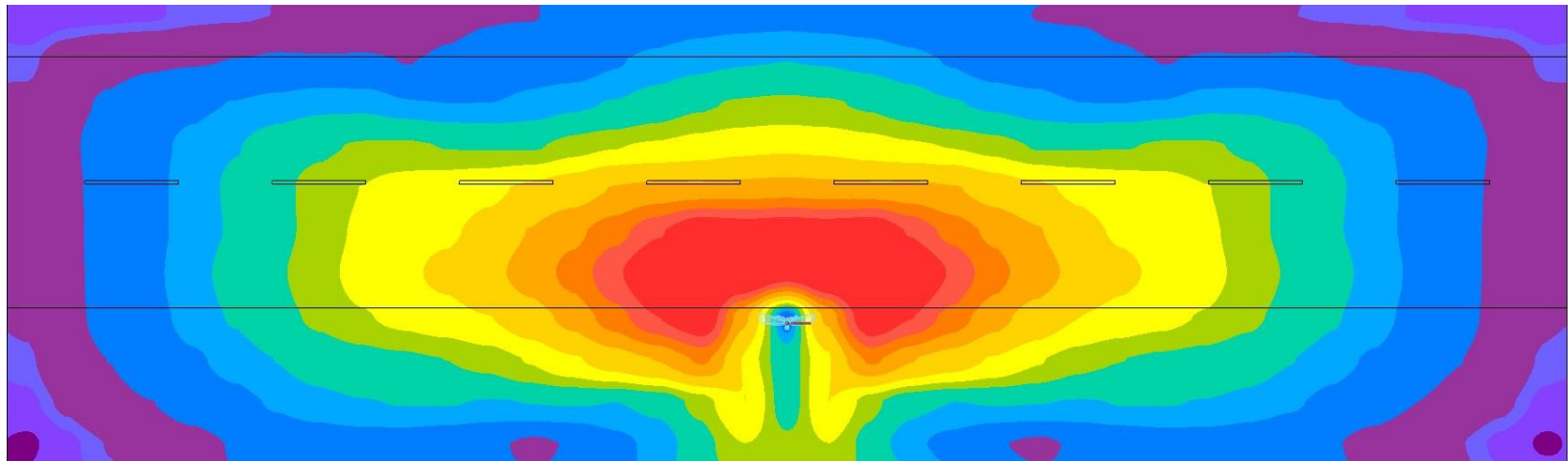
Vue d'Ensemble des Optiques | Colonnes lumineuses (CITY ELEMENTS AR Elément)

## LEVO3 O1



**Répartition de la lumière :**  
Asymétrique,  
optimisée pour luminance

**Caractéristique :**  
Pour éclairage routes  
principales



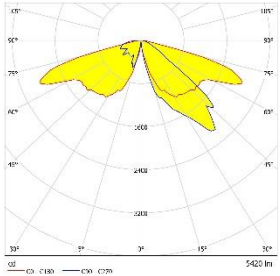
Hauteur du point lumineux: 6,0m  
Distance à la chaussée: 0,5m  
Largeur de la chaussée: 8,0m  
Largeur du trottoir: 2,0m & 5,0m



# LEVO3 HP

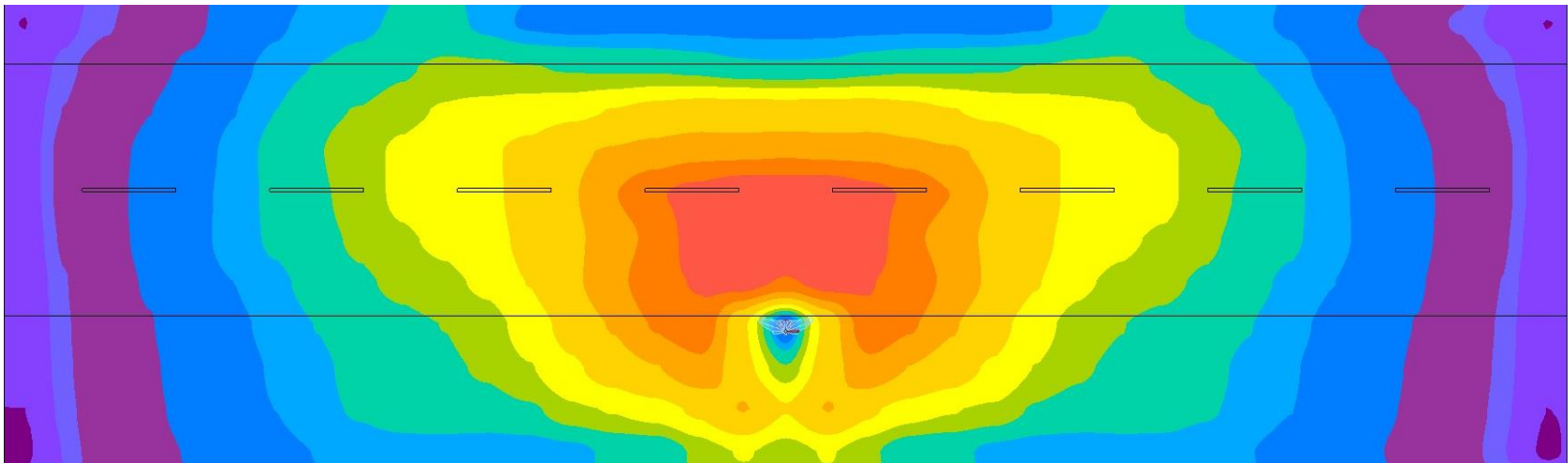
Vue d'Ensemble des Optiques | Colonnes lumineuses (CITY ELEMENTS AR Elément)

## LEVO3 O3



**Répartition de la lumière :**  
Asymétrique,  
optimisée pour éclairage

**Caractéristique :**  
Pour éclairage routes  
principales



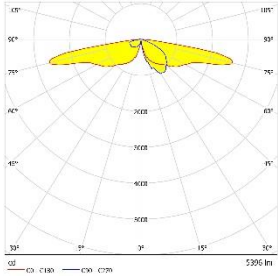
Hauteur du point lumineux: 6,0m  
Distance à la chaussée: 0,5m  
Largeur de la chaussée: 8,0m  
Largeur du trottoir: 2,0m & 5,0m



# LEVO3 HP

Vue d'Ensemble des Optiques | Colonnes lumineuses (CITY ELEMENTS AR Elément)

## LEVO3 07

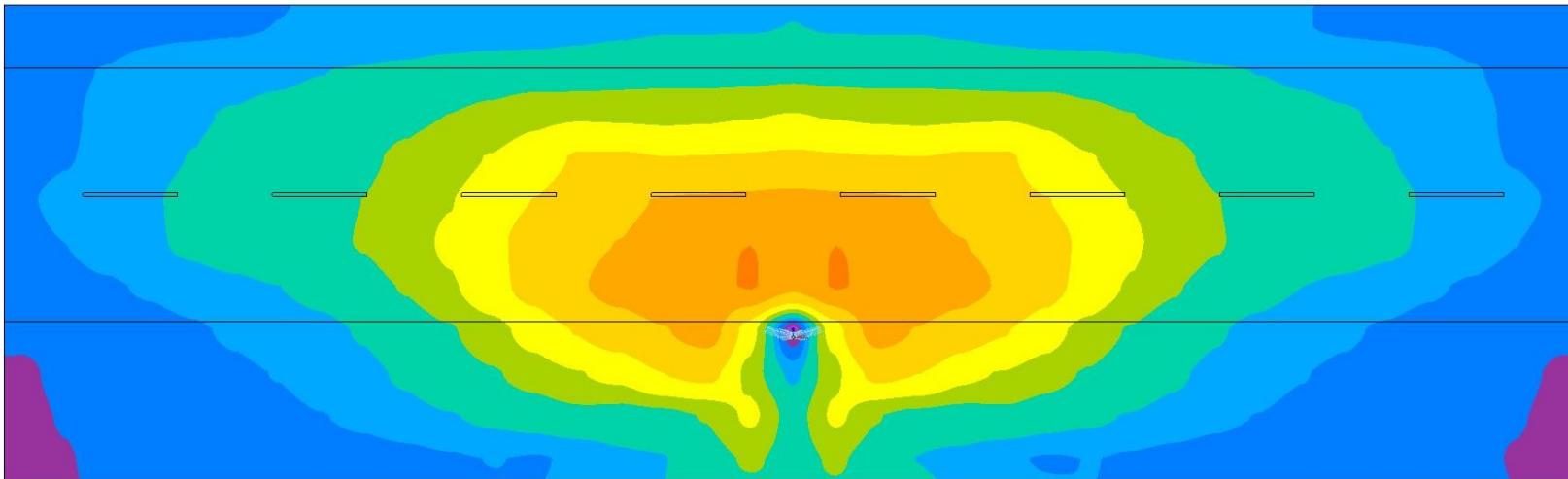


### Répartition de la lumière :

Asymétrique, rayonnement large, pour des luminances allant jusqu'à 0,5cd/m<sup>2</sup>

### Caractéristique :

Pour éclairage rues principales et rues riveraines



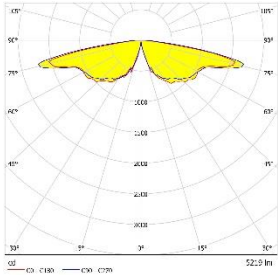
Hauteur du point lumineux: 6,0m  
Distance à la chaussée: 0,5m  
Largeur de la chaussée: 8,0m  
Largeur du trottoir: 2,0m & 5,0m



# LEVO3 HP

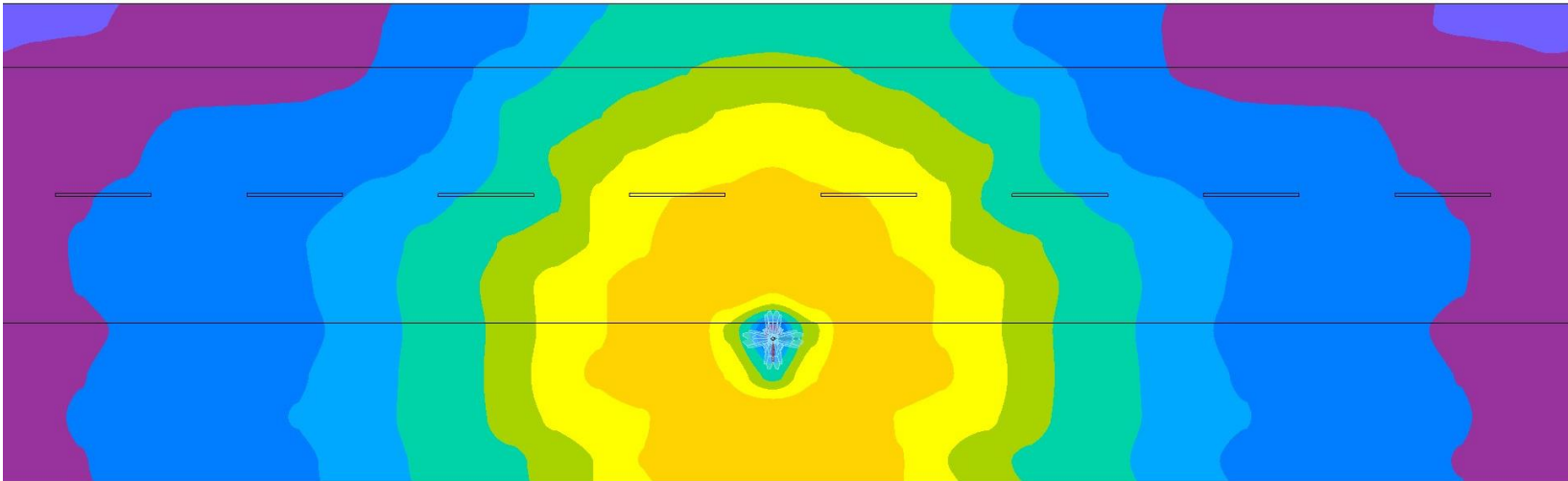
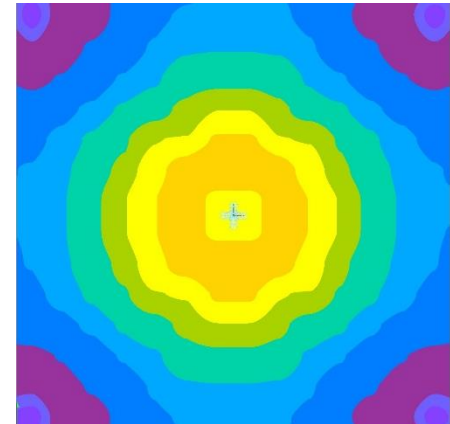
Vue d'Ensemble des Optiques | Colonnes lumineuses (CITY ELEMENTS AR Elément)

## LEVO3 O8

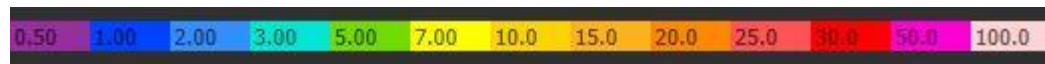


Répartition de la lumière :  
À symétrie de rotation

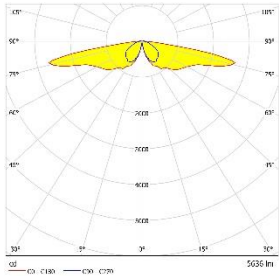
Caractéristique :  
Pour éclairage de places



Hauteur du point lumineux: 6,0m  
Distance à la chaussée: 0,5m  
Largeur de la chaussée: 8,0m  
Largeur du trottoir: 2,0m & 5,0m

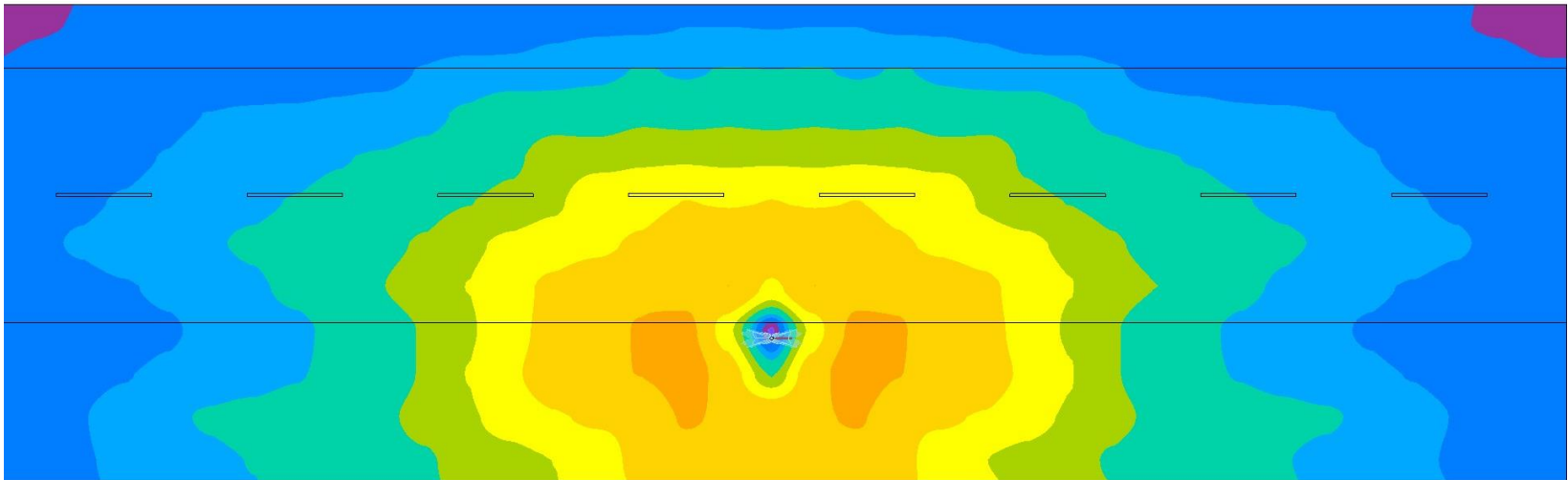


### LEVO3 09



**Répartition de la lumière :**  
Symétrique dans l'axe

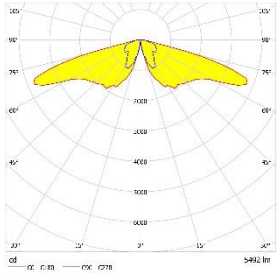
**Caractéristique :**  
Pour l'éclairage des rues principales ou des zones piétonnes



Hauteur du point lumineux: 6,0m  
Distance à la chaussée: 0,5m  
Largeur de la chaussée: 8,0m  
Largeur du trottoir: 2,0m & 5,0m

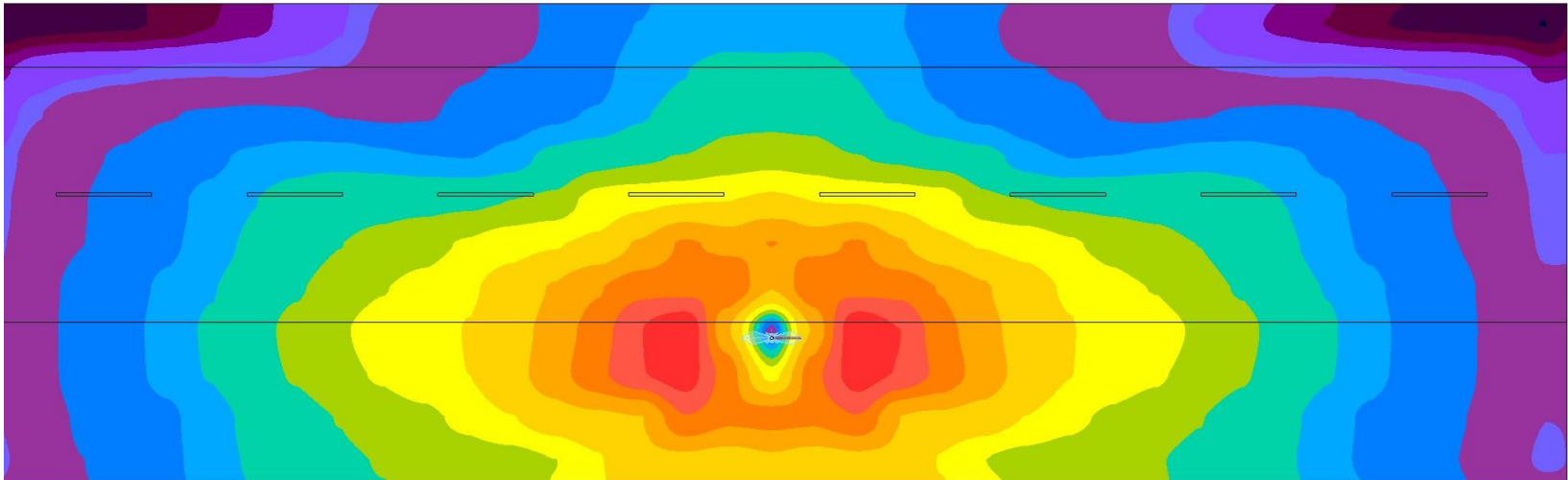


### LEVO3 O10



**Répartition de la lumière :**  
Symétrique extensive dans l'axe

**Caractéristique :**  
Pour éclairage des routes principales



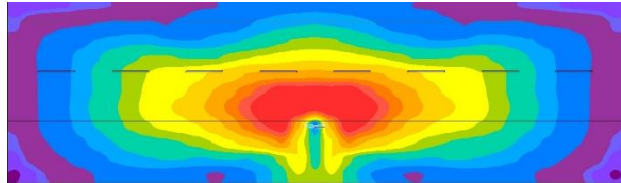
Hauteur du point lumineux: 6,0m  
Distance à la chaussée: 0,5m  
Largeur de la chaussée: 8,0m  
Largeur du trottoir: 2,0m & 5,0m



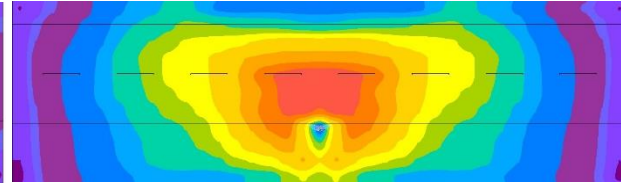
# LEVO3 HP

Vue d'Ensemble des Optiques | Colonnes lumineuses (CITY ELEMENTS AR Elément)

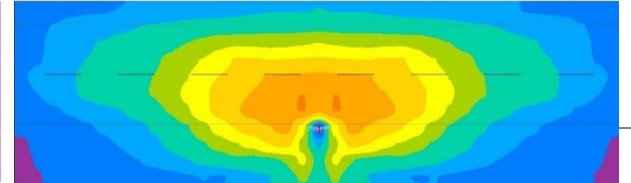
LEVO3 01



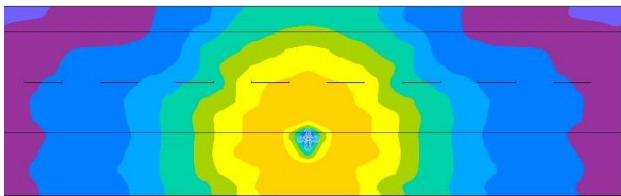
LEVO3 03



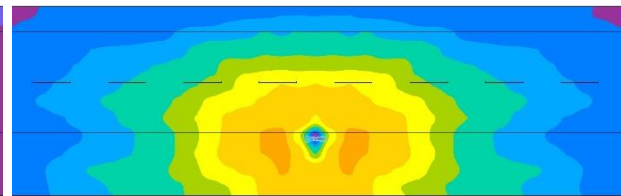
LEVO3 07



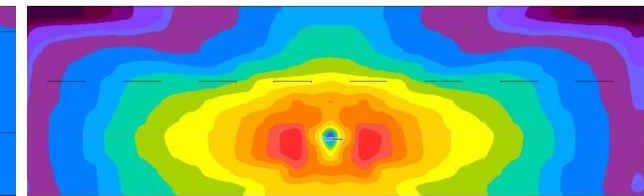
LEVO3 08



LEVO3 09



LEVO3 010

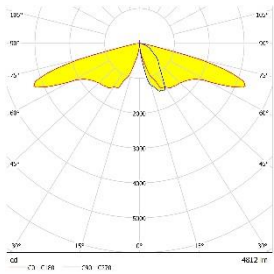


Hauteur du point lumineux: 6,0m  
Distance à la chaussée: 0,5m  
Largeur de la chaussée: 8,0m  
Largeur du trottoir: 2,0m & 5,0m



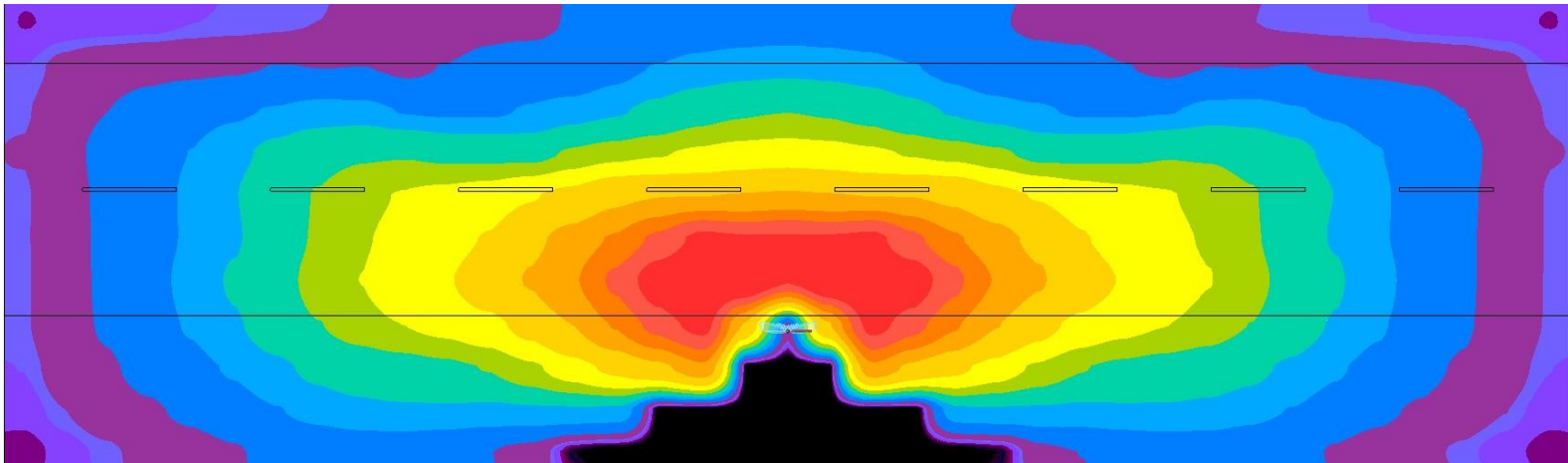


### LEVO3 O1



**Répartition de la lumière :**  
Asymétrique,  
optimisée pour luminance

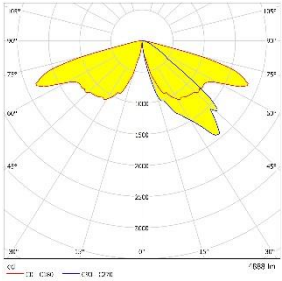
**Caractéristique :**  
Pour éclairage routes  
principales



Hauteur du point lumineux: 6,0m  
Distance à la chaussée: 0,5m  
Largeur de la chaussée: 8,0m  
Largeur du trottoir: 2,0m & 5,0m

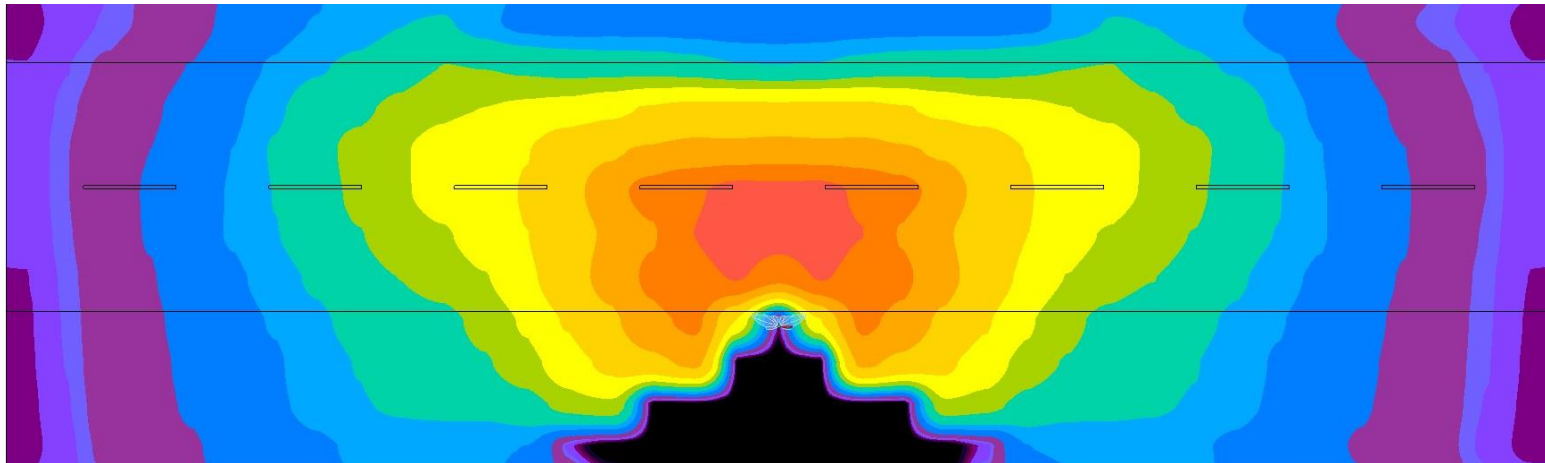


### LEVO3 O3



**Répartition de la lumière :**  
Asymétrique,  
optimisée pour éclairage

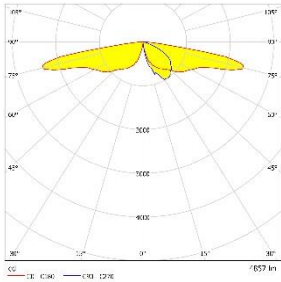
**Caractéristique :**  
Pour éclairage routes  
principales



Hauteur du point lumineux: 6,0m  
Distance à la chaussée: 0,5m  
Largeur de la chaussée: 8,0m  
Largeur du trottoir: 2,0m & 5,0m

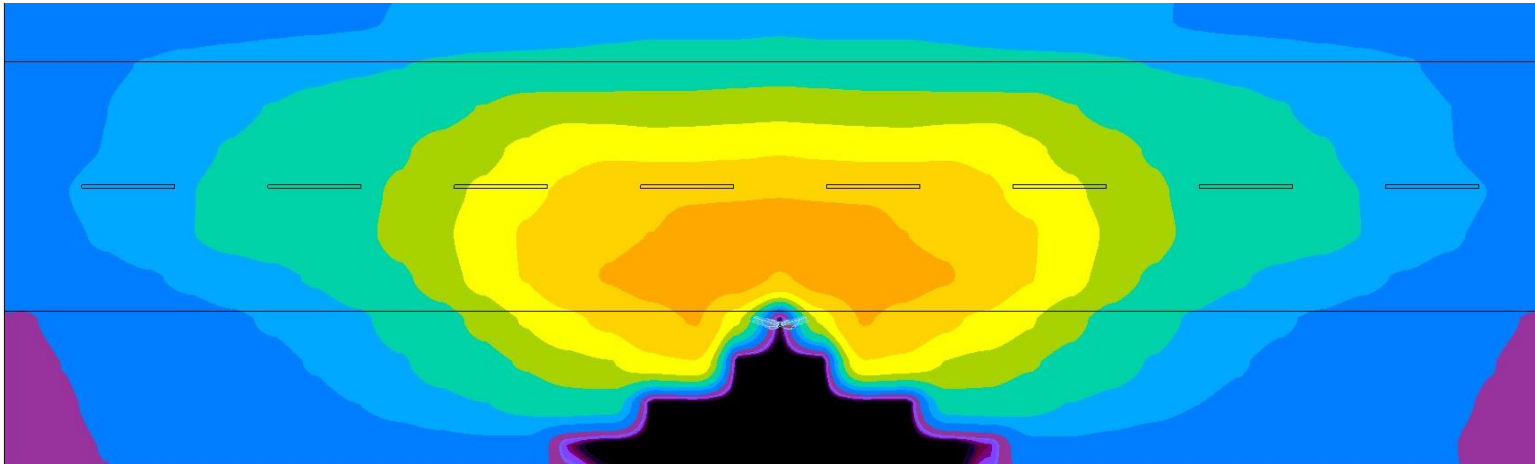


### LEVO3 07



**Répartition de la lumière :**  
Asymétrique, rayonnement large, pour des luminances allant jusqu'à 0,5cd/m<sup>2</sup>

**Caractéristique :**  
Pour éclairage rues principales et rues riveraines



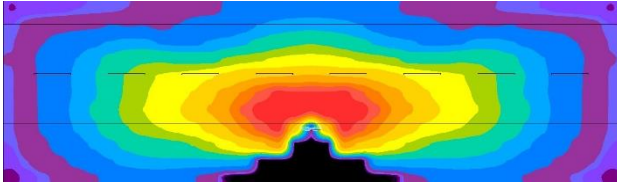
Hauteur du point lumineux: 6,0m  
Distance à la chaussée: 0,5m  
Largeur de la chaussée: 8,0m  
Largeur du trottoir: 2,0m & 5,0m



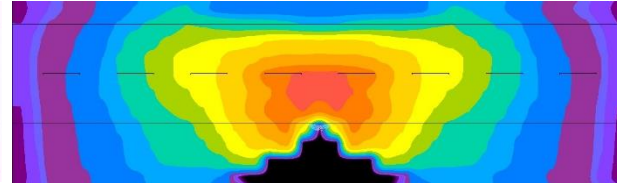
# LEVO3 HP

Vue d'Ensemble des Optiques | Colonnes lumineuses (CITY ELEMENTS AA Elément)

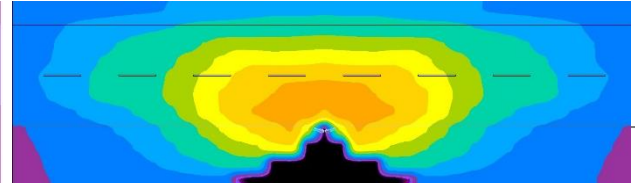
LEVO3 01



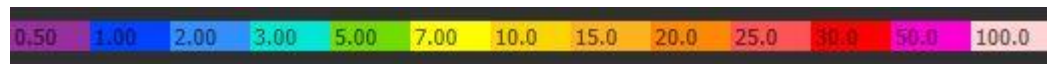
LEVO3 03



LEVO3 07



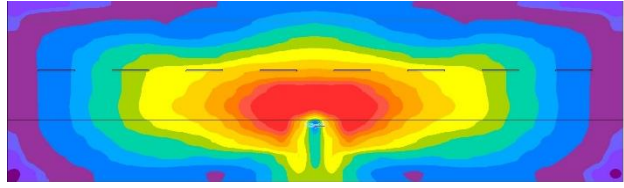
Hauteur du point lumineux: 6,0m  
Distance à la chaussée: 0,5m  
Largeur de la chaussée: 8,0m  
Largeur du trottoir: 2,0m & 5,0m



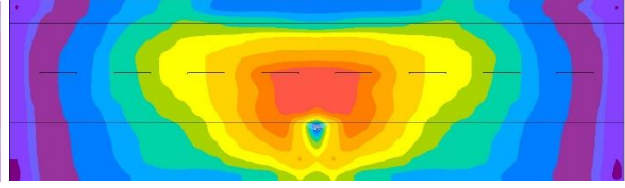
# LEVO3 HP

Vue d'Ensemble des Optiques | Colonnes lumineuses (CITY ELEMENTS AR & AA Elément)

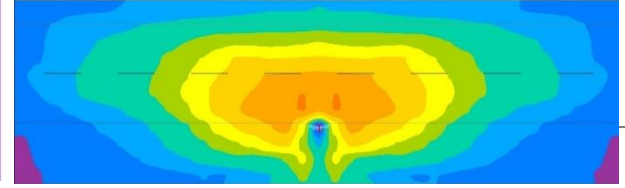
LEVO3 O1 AR



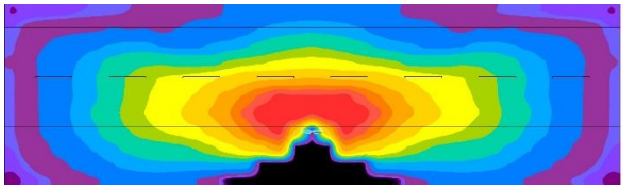
LEVO3 O3 AR



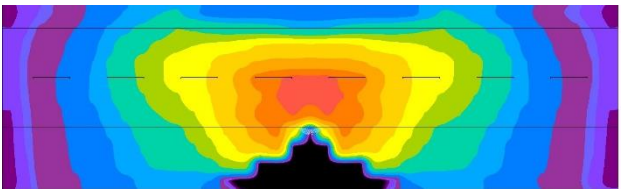
LEVO3 O7 AR



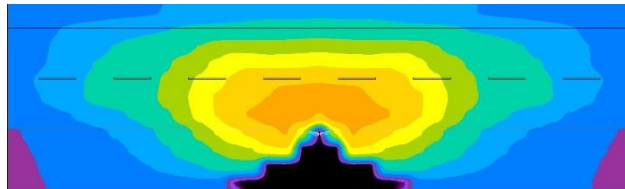
LEVO3 O1 AA



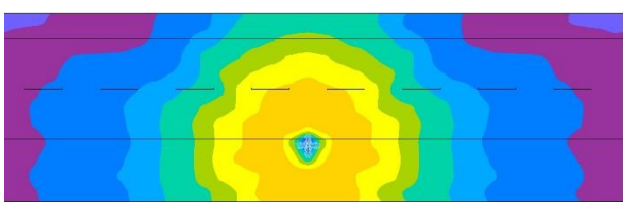
LEVO3 O3 AA



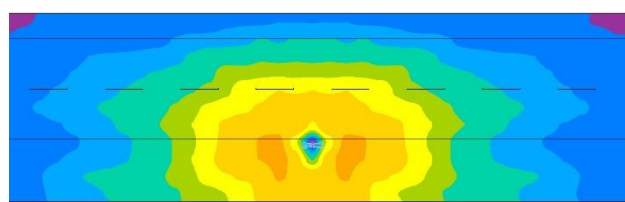
LEVO3 O7 AA



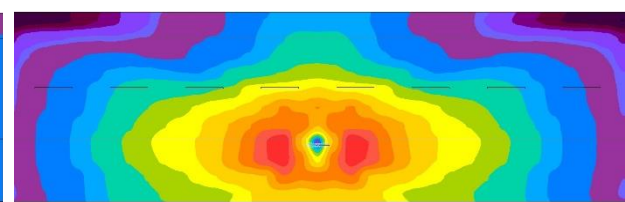
LEVO3 O8 AR



LEVO3 O9 AR



LEVO3 O10 AR



Hauteur du point lumineux: 6,0m  
Distance à la chaussée: 0,5m  
Largeur de la chaussée: 8,0m  
Largeur du trottoir: 2,0m & 5,0m



# LEVO<sub>3</sub>

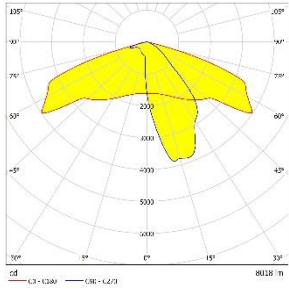
---

Vue d'Ensemble des Optiques | Luminaire sur console  
Hauteur du point lumineux 6m

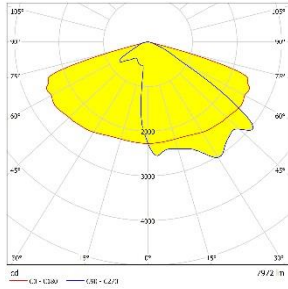
# LEVO3

## Vue d'Ensemble des Optiques | Luminaire sur console

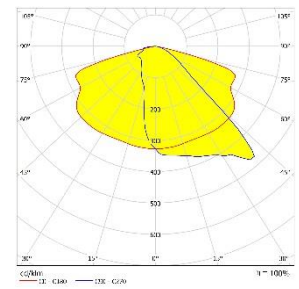
LEVO3 O1



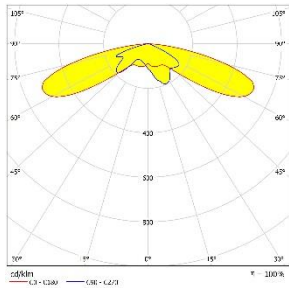
LEVO3 O2



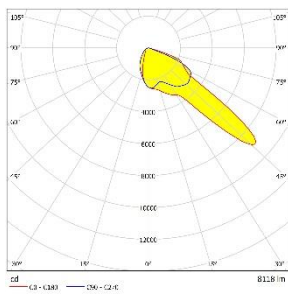
LEVO3 O3



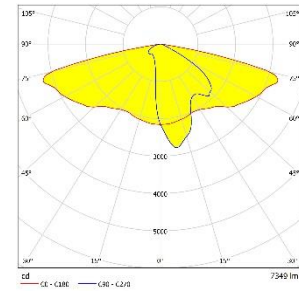
LEVO3 O4



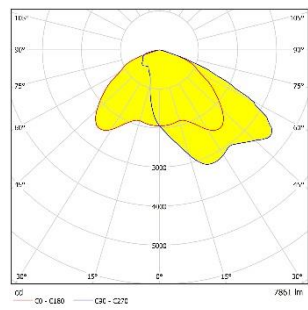
LEVO3 O6R



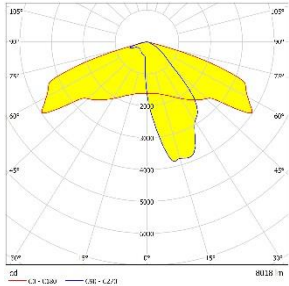
LEVO3 O7



LEVO3 O14

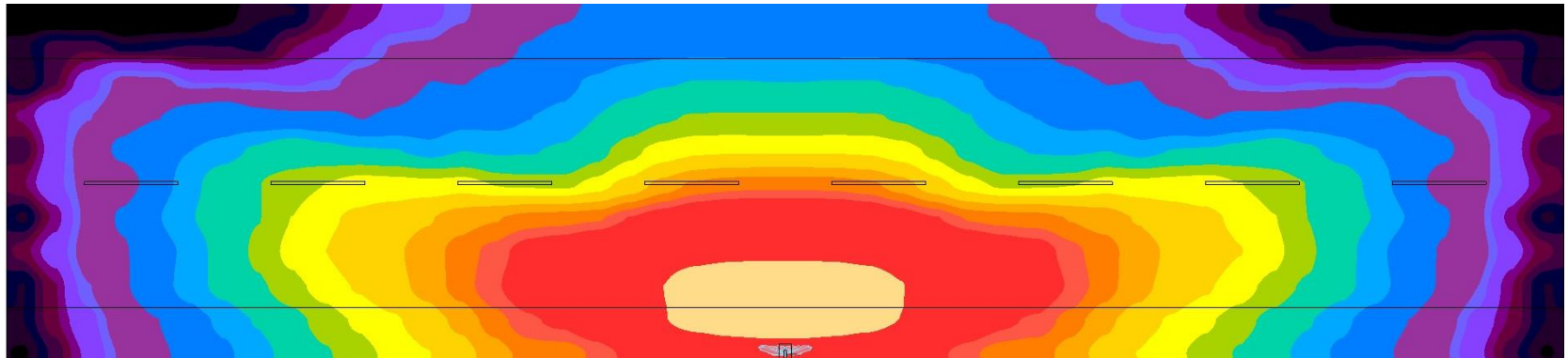


### LEVO3 01



**Répartition de la lumière :**  
Asymétrique,  
optimisée pour luminance

**Caractéristique :**  
Pour éclairage routes  
principales

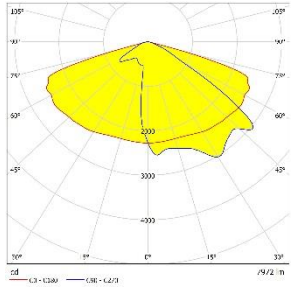


Hauteur du point lumineux: 6,0m  
Inclination: 0°  
Distance à la chaussée: 2,0m  
Largeur de la chaussée: 8,0m  
Largeur du trottoir: 2,0m



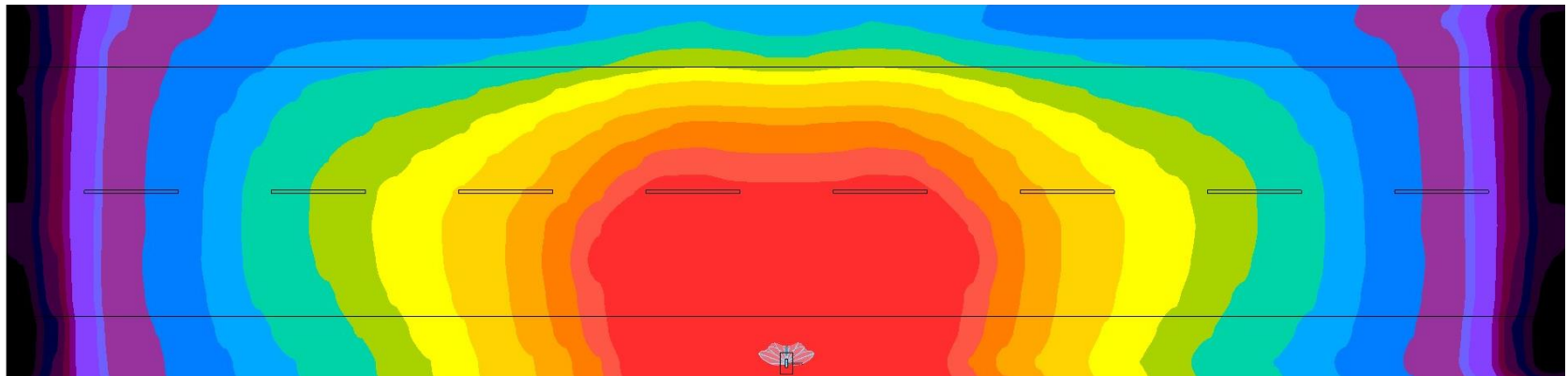


### LEVO3 O2

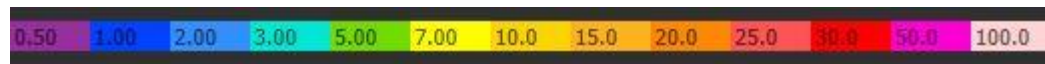


**Répartition de la lumière :**  
Asymétrique, optimisée  
pour l'éclairage

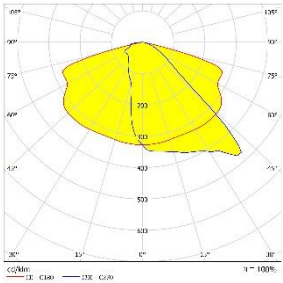
**Caractéristique :**  
Pour l'éclairage des routes  
principales



Hauteur du point lumineux: 6,0m  
Inclination: 0°  
Distance à la chaussée: 2,0m  
Largeur de la chaussée: 8,0m  
Largeur du trottoir: 2,0m

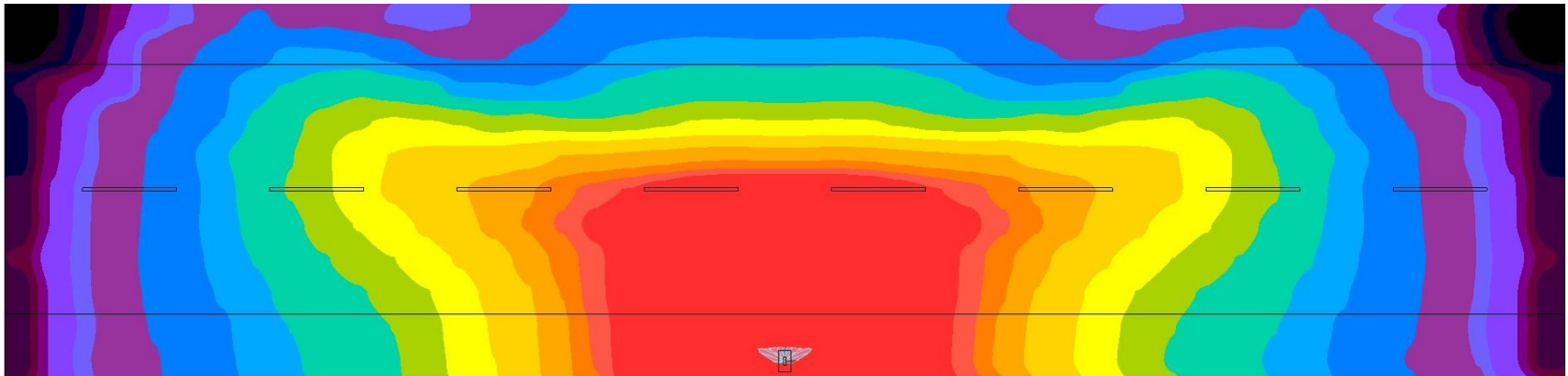


### LEVO3 O3

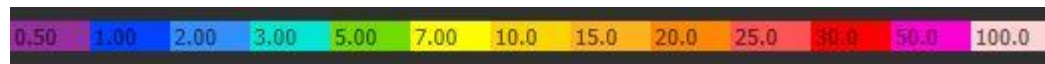


**Répartition de la lumière :**  
Asymétrique,  
optimisée pour éclairage

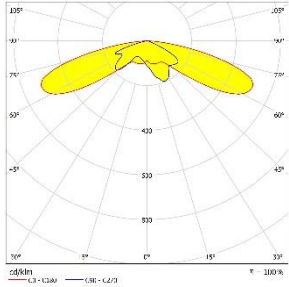
**Caractéristique :**  
Pour éclairage routes principales



Hauteur du point lumineux: 6,0m  
Inclination: 0°  
Distance à la chaussée: 2,0m  
Largeur de la chaussée: 8,0m  
Largeur du trottoir: 2,0m

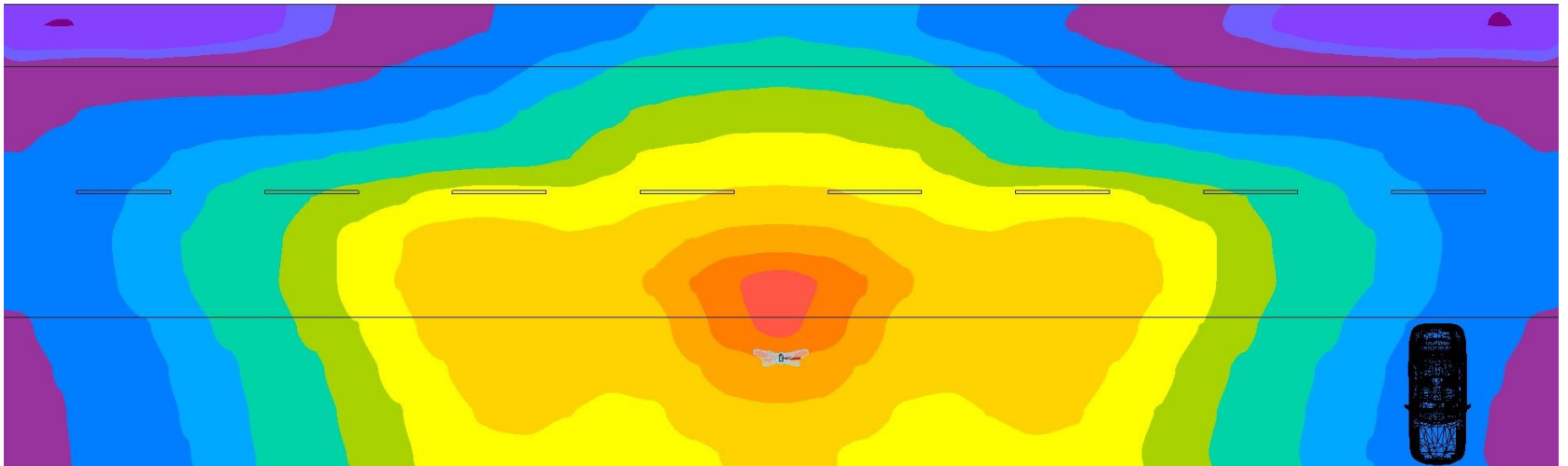


### LEVO3 04



**Répartition de la lumière :**  
Asymétrique, rayonnement large

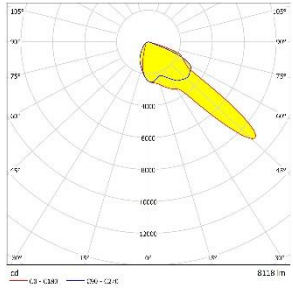
**Caractéristique :**  
Pour l'éclairage des chemins piétonniers et des pistes cyclables



Hauteur du point lumineux: 6,0m  
Inclination: 0°  
Distance à la chaussée: 2,0m  
Largeur de la chaussée: 8,0m  
Largeur du trottoir: 2,0m & 5,0m

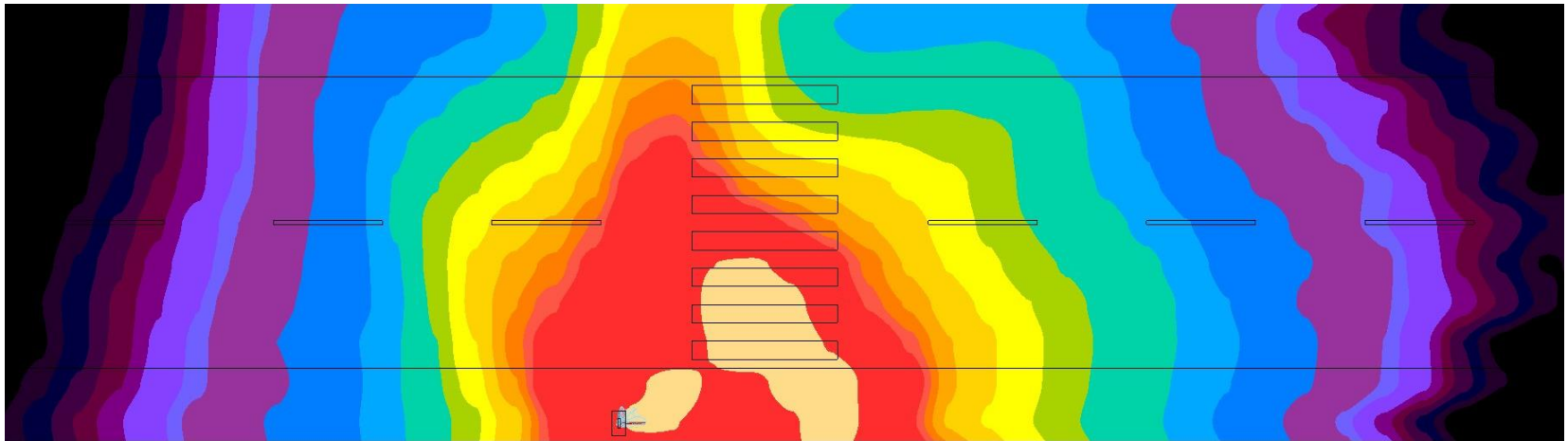


### LEVO3 O6R



**Répartition de la lumière :**  
Asymétrique,  
Rayonnement côté droit

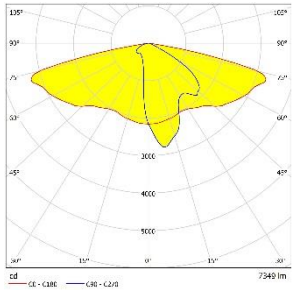
**Caractéristique :**  
Pour l'éclairage des chemins piétons



Hauteur du point lumineux: 6,0m  
Inclination: 0°  
Distance à la chaussée: 2,0m  
Largeur de la chaussée: 8,0m  
Largeur du trottoir: 2,0m



### LEVO3 07

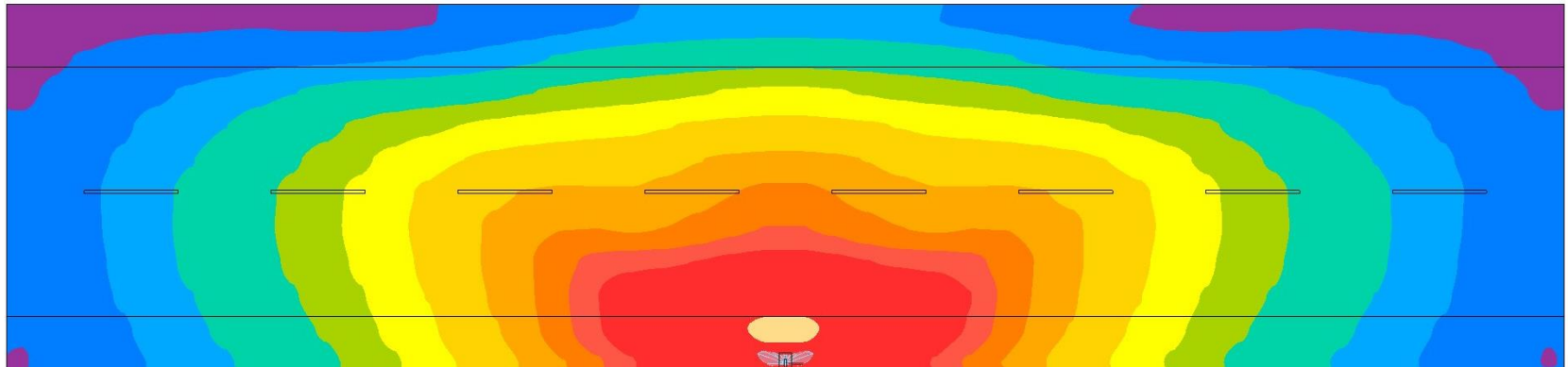


**Répartition de la lumière :**

Asymétrique, rayonnement large, pour des luminances allant jusqu'à 0,5cd/m²

**Caractéristique :**

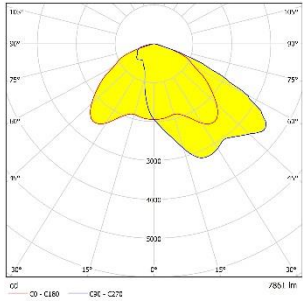
Pour éclairage rues principales et rues riveraines



Hauteur du point lumineux: 6,0m  
Inclination: 0°  
Distance à la chaussée: 2,0m  
Largeur de la chaussée: 8,0m  
Largeur du trottoir: 2,0m

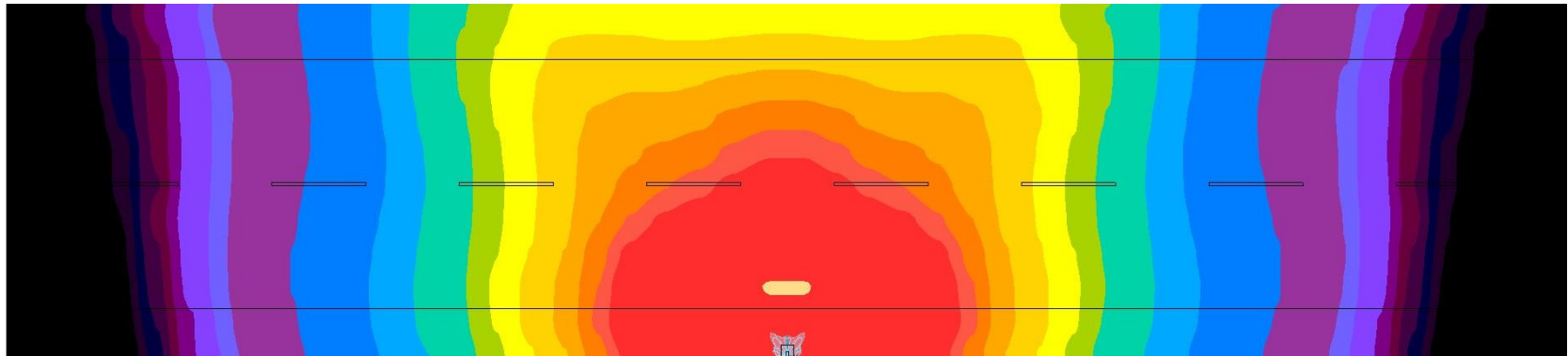


### LEVO3 014

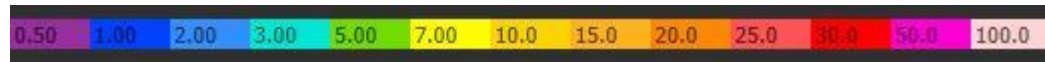


**Répartition de la lumière :**  
Distribution asymétrique profonde

**Caractéristique :**  
Pour l'éclairage des surfaces de stockage



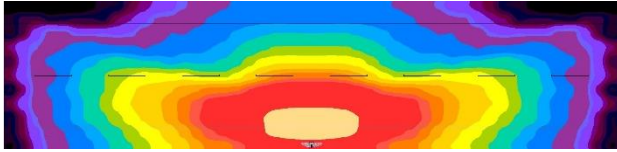
Hauteur du point lumineux: 6,0m  
Inclination: 0°  
Distance à la chaussée: 2,0m  
Largeur de la chaussée: 8,0m  
Largeur du trottoir: 2,0m



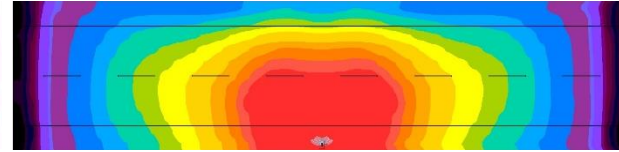
# LEVO3

## Vue d'Ensemble des Optiques | Luminaire sur console

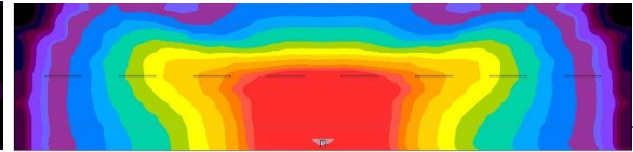
LEVO3 O1



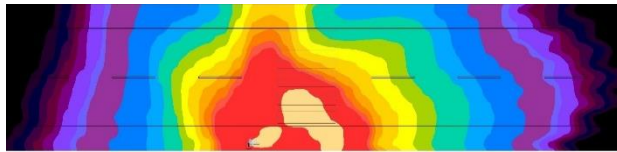
LEVO3 O2



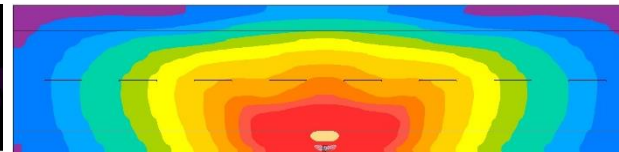
LEVO3 O3



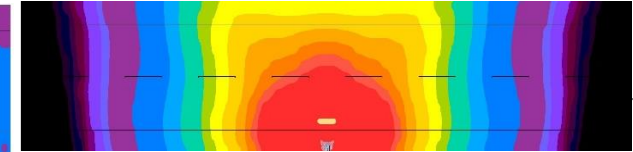
LEVO3 O6R



LEVO3 O7

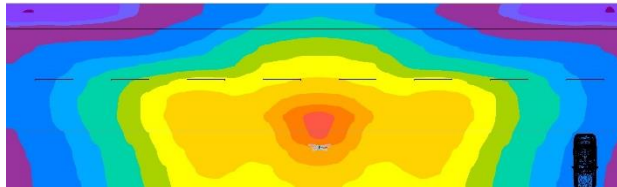


LEVO3 O14

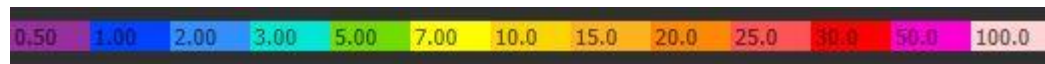


Hauteur du point lumineux: 6,0m  
Inclination: 0°  
Distance à la chaussée: 2,0m  
Largeur de la chaussée: 8,0m  
Largeur du trottoir: 2,0m

LEVO3 O4



Hauteur du point lumineux: 6,0m  
Inclination: 0°  
Distance à la chaussée: 2,0m  
Largeur de la chaussée: 8,0m  
Largeur du trottoir: 2,0m & 5,0m



# LEVO<sub>3</sub>

---

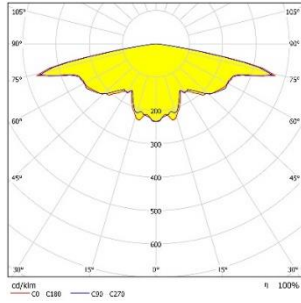
Vue d'Ensemble des Optiques | Luminaire suspension caténaire  
Hauteur du point lumineux 8m



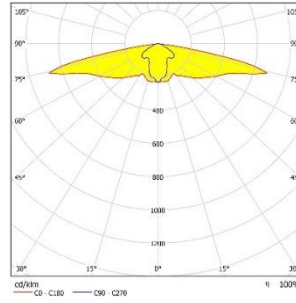
# LEVO<sub>3</sub>

## Vue d'Ensemble des Optiques | Luminaire suspension caténaire

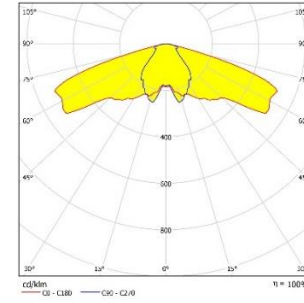
LEVO3 O8



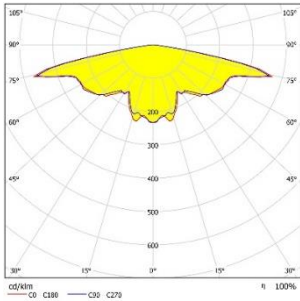
LEVO3 O9



LEVO3 O10

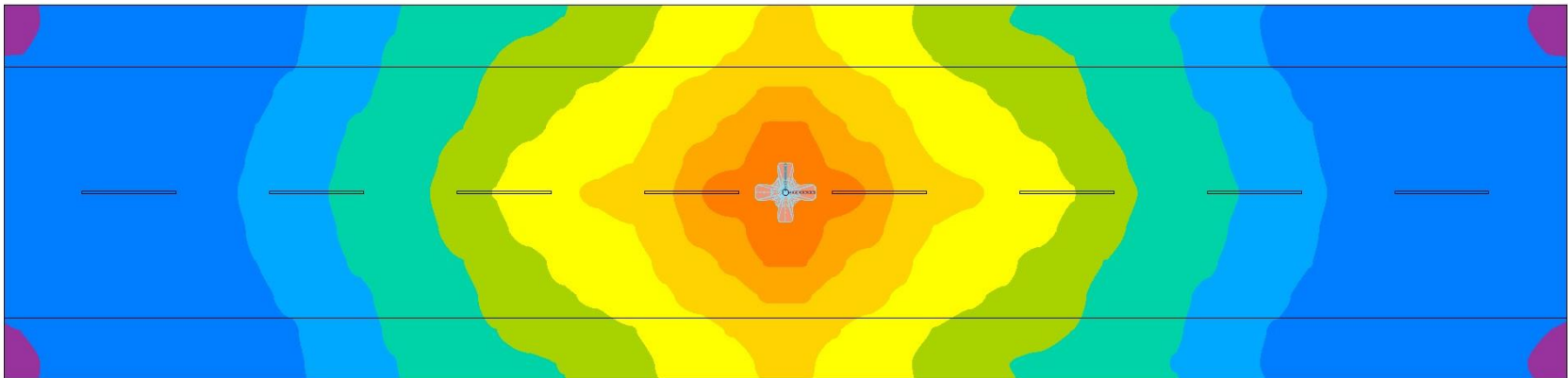
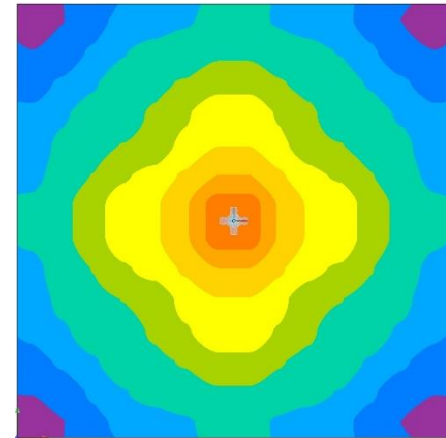


### LEVO3 O8

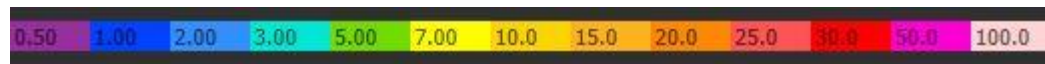


Répartition de la lumière :  
À symétrie de rotation

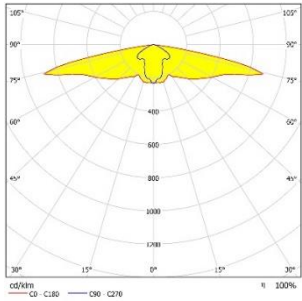
Caractéristique :  
Pour l'éclairage de places



Hauteur du point lumineux: 8,m  
Inclination: milieu  
Largeur de la chaussée: 8,0m  
Largeur du trottoir: 2,0m

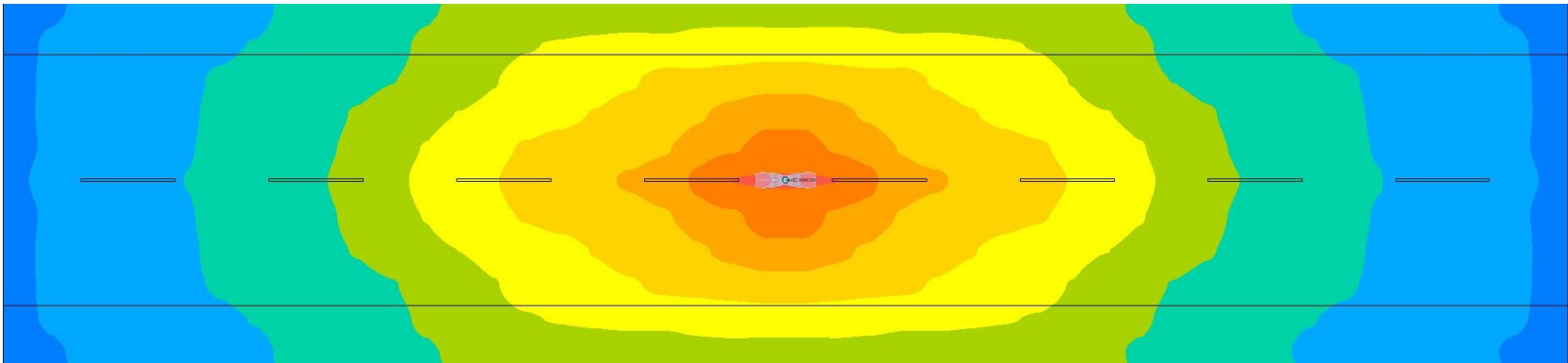
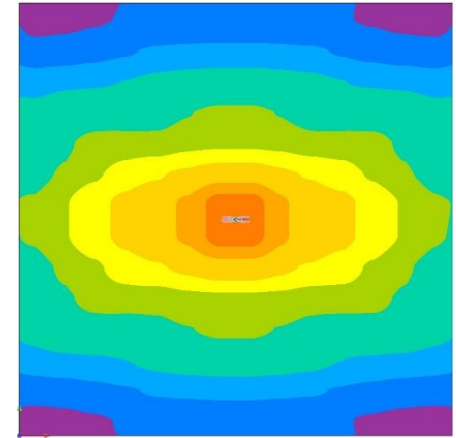


### LEVO3 09



Répartition de la lumière :  
Symétrique dans l'axe

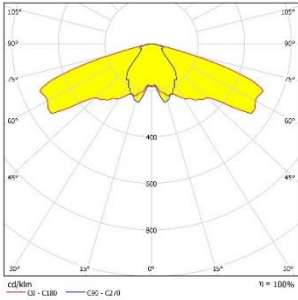
Caractéristique :  
Pour l'éclairage des routes principales



Hauteur du point lumineux: 8,m  
Inclination: milieu  
Largeur de la chaussée: 8,0m  
Largeur du trottoir: 2,0m

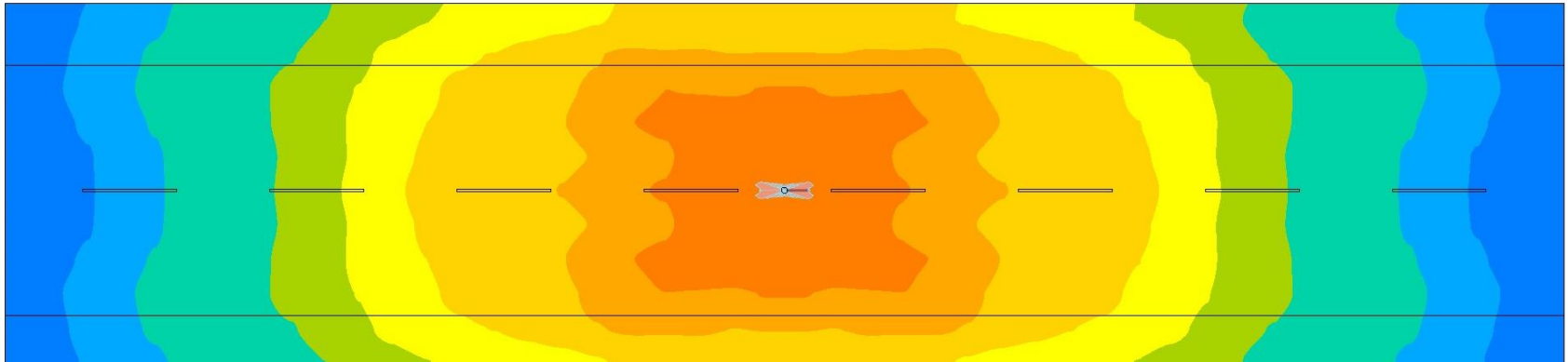
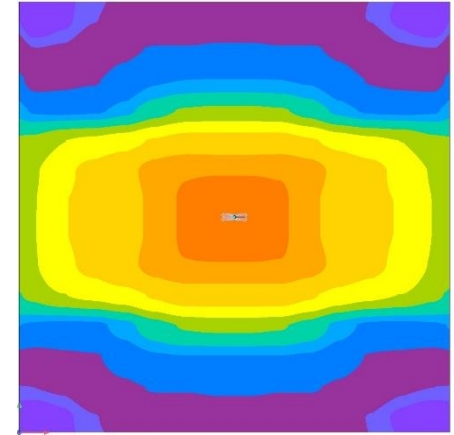


### LEVO3 O10



**Répartition de la lumière :**  
Symétrique extensive dans l'axe

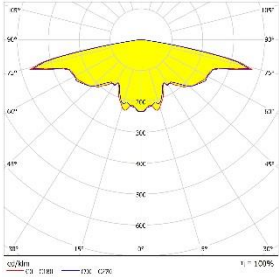
**Caractéristique :**  
Pour l'éclairage des routes principales



Hauteur du point lumineux: 8,m  
Inclination: milieu  
Largeur de la chaussée: 8,0m  
Largeur du trottoir: 2,0m

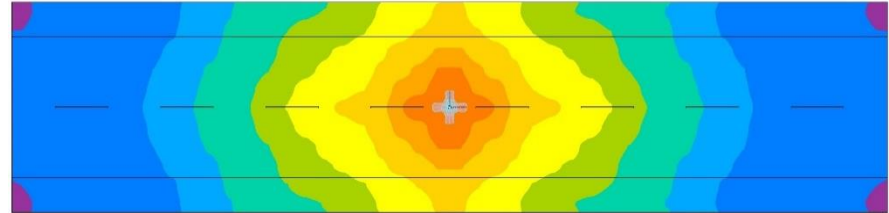


### LEVO3 O8

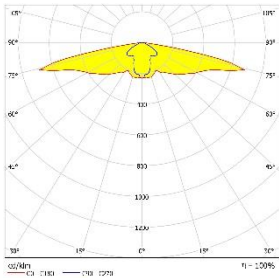


Répartition de la lumière :  
À symétrie de rotation

Caractéristique :  
Pour l'éclairage de places

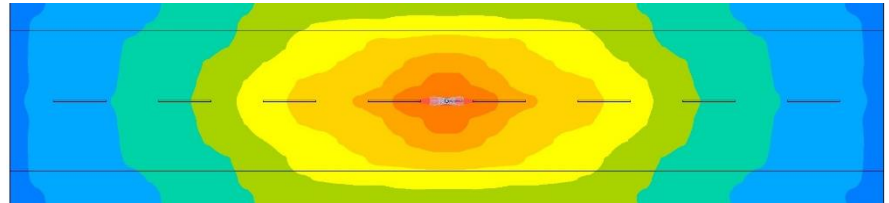


### LEVO3 O9

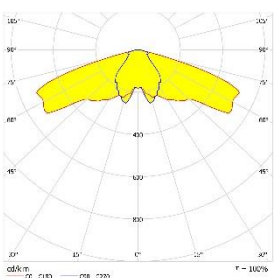


Répartition de la lumière :  
Symétrique dans l'axe

Caractéristique :  
Pour l'éclairage des routes principales

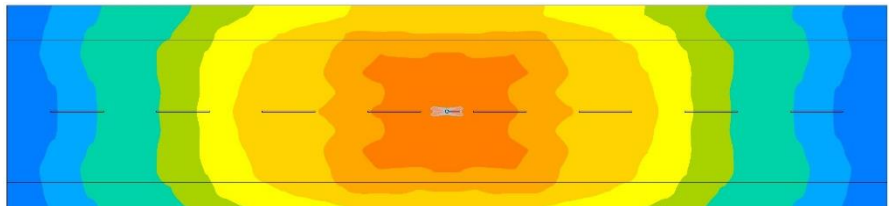


### LEVO3 O10



Répartition de la lumière :  
Symétrique extensive dans l'axe

Caractéristique :  
Pour l'éclairage des routes principales



Hauteur du point lumineux: 8,m  
Inclination: milieu  
Largeur de la chaussée: 8,0m  
Largeur du trottoir: 2,0m



# LEVO<sub>3</sub>

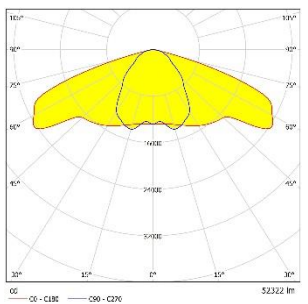
---

Vue d'Ensemble des Optiques | Lumière d'inondation et de sport  
Hauteur du point lumineux 16m

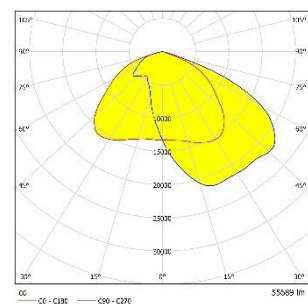
# LEVO3

## Vue d'Ensemble des Optiques | Lumière d'inondation et de sport

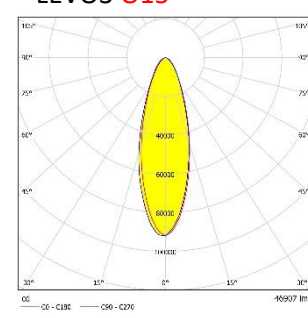
LEVO3 O10



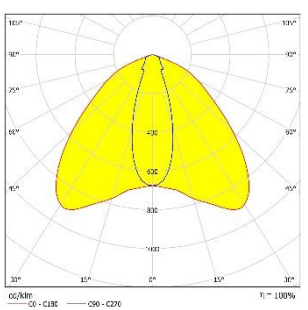
LEVO3 O14



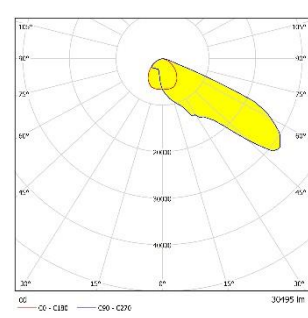
LEVO3 O15



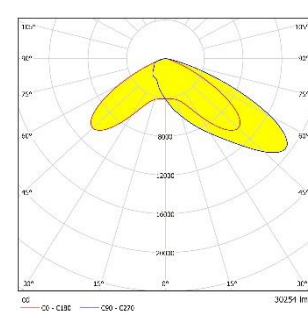
LEVO3 O16



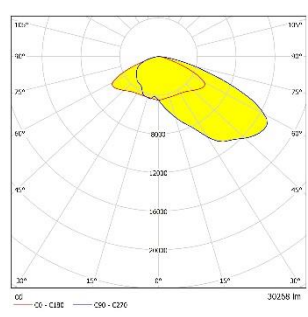
LEVO3 O20



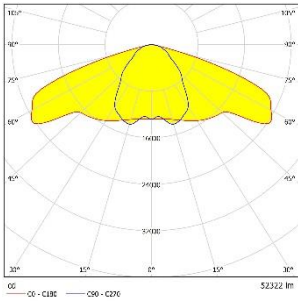
LEVO3 O23



LEVO3 O24

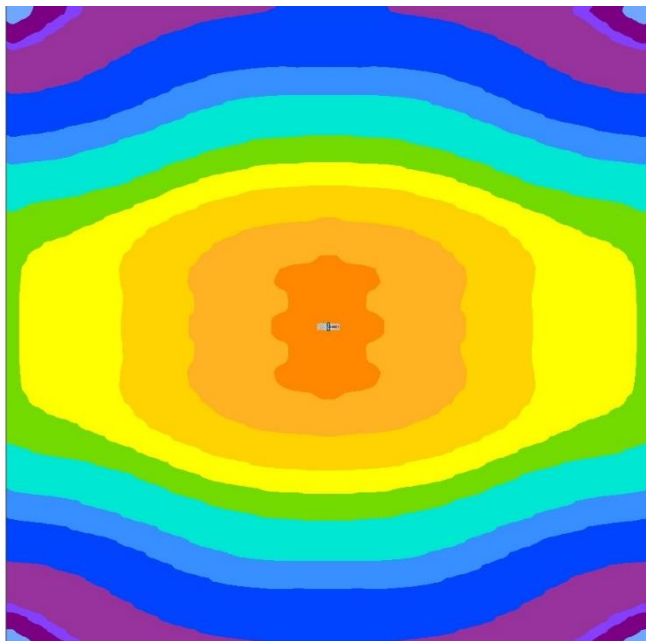


### LEVO3 O10

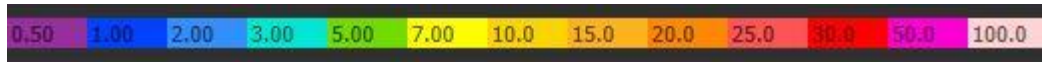


**Répartition de la lumière :**  
Symétrique extensive dans l'axe

**Caractéristique :**  
Pour éclairage des routes principales

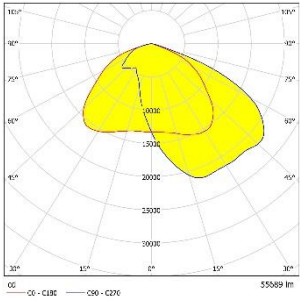


LPH: 16,0m  
Neigung : 0°  
Platzfläche: 50x50m



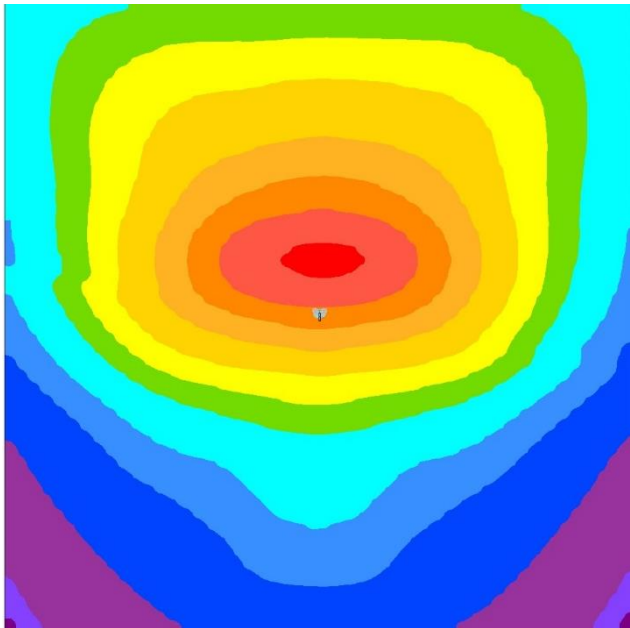


### LEVO3 O14



Répartition de la lumière :  
Distribution asymétrique profonde

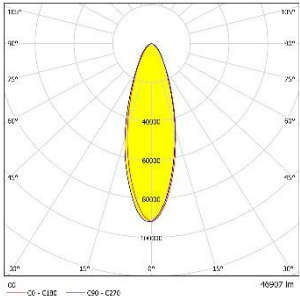
Caractéristique :  
Pour l'éclairage des surfaces de stockage



LPH: 16,0m  
Neigung : 0°  
Platzfläche: 50x50m

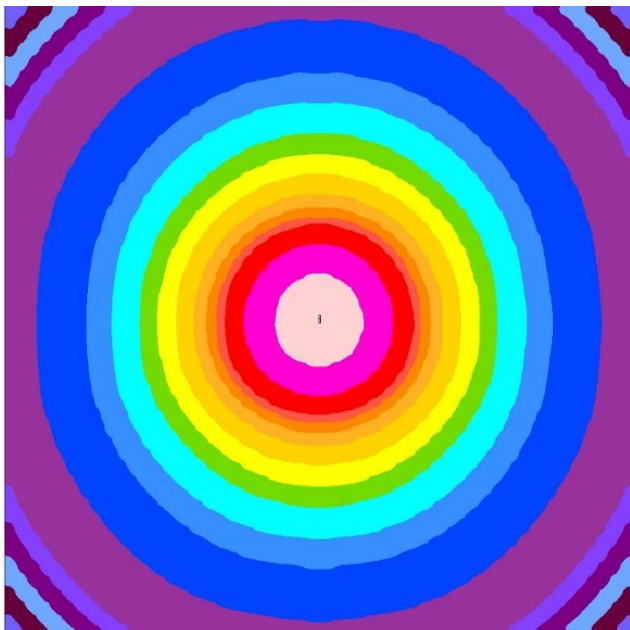


### LEVO3 O15

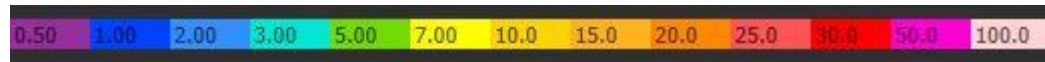


**Répartition de la lumière :**  
Symétrique, optimisée pour l'éclairage

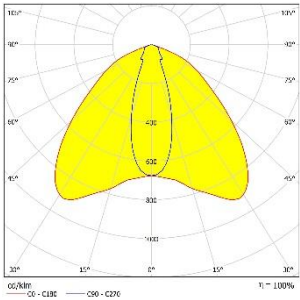
**Caractéristique :**  
Pour un éclairage ponctuel



LPH: 16,0m  
Neigung : 0°  
Platzfläche: 50x50m



### LEVO3 016

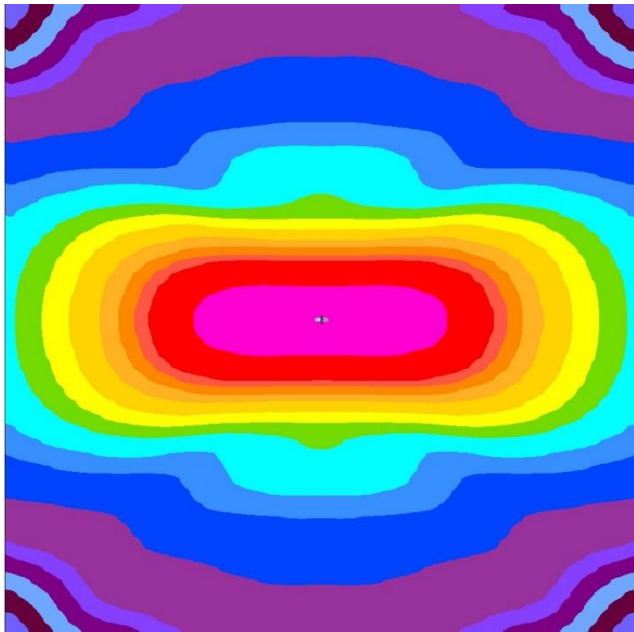


**Répartition de la lumière :**

Symétrique à l'axe, optimisée pour la luminance

**Caractéristique :**

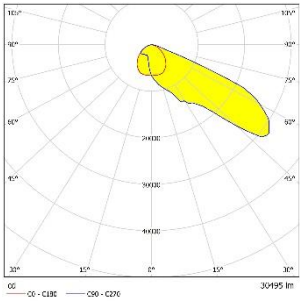
Pour l'éclairage de grandes surfaces



LPH: 16,0m  
Neigung : 0°  
Platzfläche: 50x50m

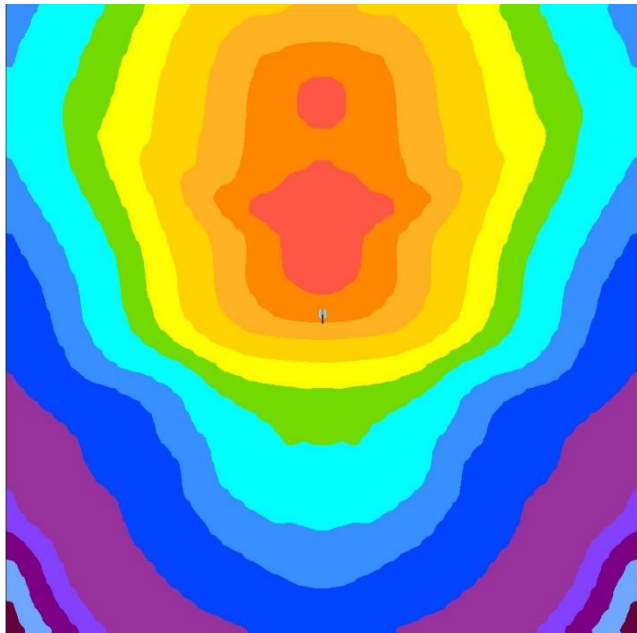


### LEVO3 O20



**Répartition de la lumière :**  
Asymétrique, faisceau profond vers l'avant

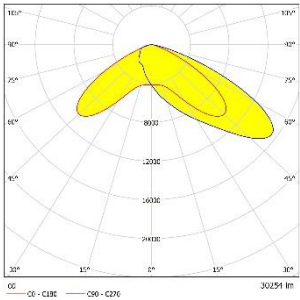
**Caractéristique :**  
Pour l'éclairage de grandes surfaces



LPH: 16,0m  
Neigung : 0°  
Platzfläche: 50x50m

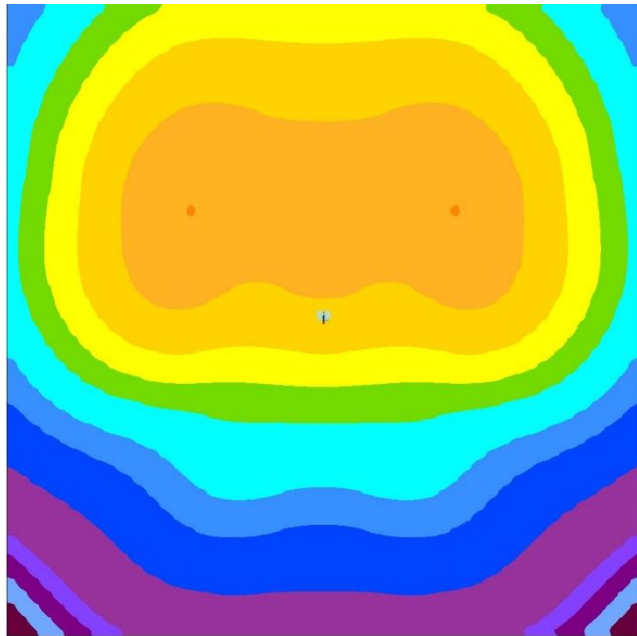


### LEVO3 023



**Répartition de la lumière :**  
Asymétrique, optimisée pour la luminance

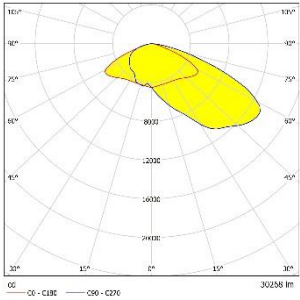
**Caractéristique :**  
Pour l'éclairage de grandes surfaces



LPH: 16,0m  
Neigung : 0°  
Platzfläche: 50x50m

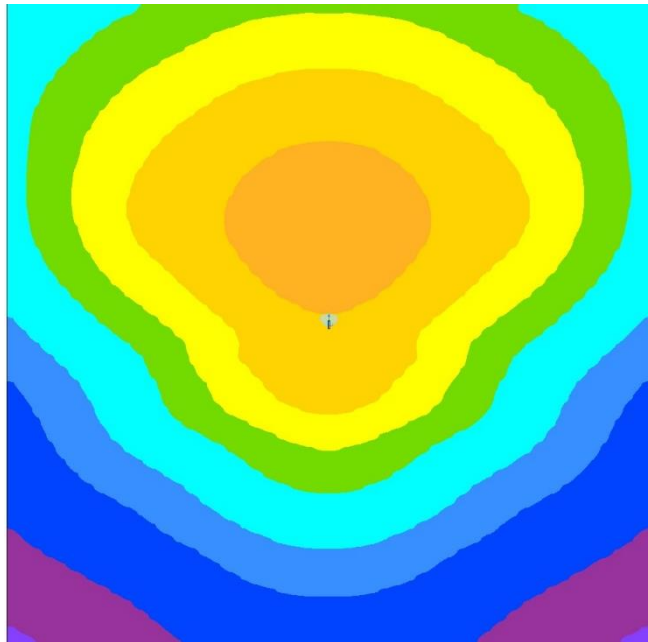


### LEVO3 O24



**Répartition de la lumière :**  
Asymétrique faisceau extra profond

**Caractéristique :**  
Pour l'éclairage de parkings par exemple



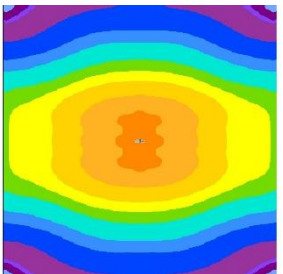
LPH: 16,0m  
Neigung : 0°  
Platzfläche: 50x50m



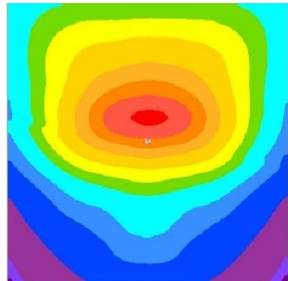
# LEVO3

Vue d'Ensemble des Optiques | Lumière d'inondation et de sport

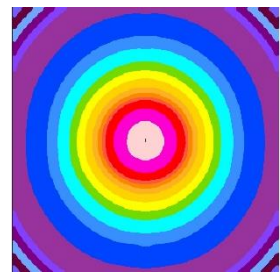
LEVO3 O10



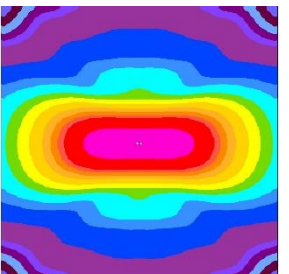
LEVO3 O14



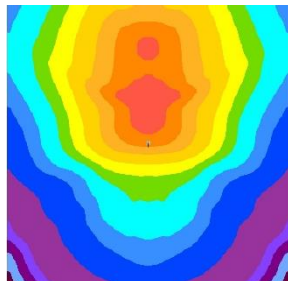
LEVO3 O15



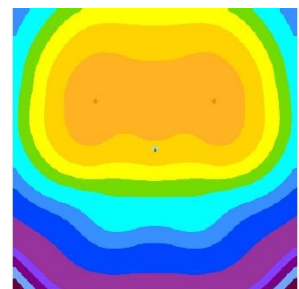
LEVO3 O16



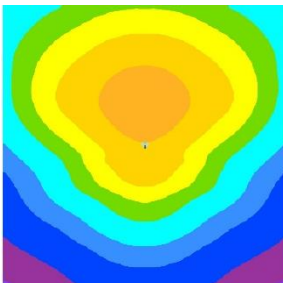
LEVO3 O20



LEVO3 O23



LEVO3 O24



LPH: 16,0m  
Neigung : 0°  
Platzfläche: 50x50m



**MERCI BEAUCOUP.**

---